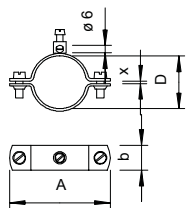


925-ös sorozatjelű földelőbilincs



típus	A méret mm	D befogási tartomány mm	X mér. mm	cső-Ø höz coll	gyűjtő- karton darab	csom. darab	súly kg/100 darab	rendelési szám
925 1/4	48	11,5 - 13,5	2	1/4	300	25	4,100	5040035
925 3/8	52	15,2 - 17,2	2	3/8	300	25	4,360	5040051
925 1/2	56	19,3 - 21,3	2	1/2	300	25	4,788	5040078
925 3/4	62	24,9 - 26,9	2	3/4	250	25	5,316	5040094
925 1	70	31,7 - 33,7	2	1	250	25	5,956	5040116
925 1 1/4	81	40,4 - 42,4	2	1 1/4	300	25	7,744	5040132
925 1 1/2	88	46,3 - 48,3	2	1 1/2	240	20	9,615	5040159

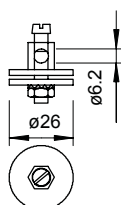
St acél

€/100 darab

G galvanikusan horganyzott

- 1/4 - 1 1/2 coll méretű, illetve Ø 11,5-48,3 mm csövekhez, 2 db M6 x 16 hengerfejű csavarral (G)
- Szegecselt sárgaréz csatlakozókapocs, 1 db M5 x 12 hengerfejű csavarral
- Csatlakoztatási lehetőségek: 1 x max 16 mm² vezeték

Földelőkapocs földelő-csatlakozófülre történő rögzítéshez



CE

típus	gyűjtő- karton darab	csom. darab	súly kg/100 darab	rendelési szám
928	240	10	5,700	5040507

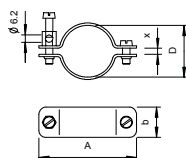
CuZn sárgaréz

€/100 darab

N nikkelezett

- Pl. fürdőkádnál vagy pezsgőfürdő-kádnál történő használathoz
- Csatlakozási lehetőség: 1 x max 16 mm² vezeték
- Kapocstest M6 menettel, 1 db M6 hatlapú anya, 1 db fogazott-alátét és 1 db M5 x 8 hengeres fejű csavar
- Vörösréz bevonatú sárgaréz kapocstest, anya és csavar
- Rozsdamentes acél fogazott-alátét; 2 db galvanikusan horganyzott acél alátét

942-es sorozatjelű földelőbilincs



típus	A méret mm	D befogási tartomány mm	X mér. mm	cső-Ø höz coll	gyűjtő- karton darab	csom. darab	súly kg/100 darab	rendelési szám
942 11	44	8 - 11	3,5	1/8	420	10	4,480	5038014
942 15	50	13 - 15	3	1/4	320	10	4,800	5038030
942 18	52	16 - 18	2	3/8	200	10	5,170	5038057
942 22	55	19 - 22	3	1/2	180	10	5,550	5038073
942 28	63	24 - 28	3	3/4	180	10	6,170	5038081
942 35	71	30 - 35	5	1	120	10	8,570	5038111
942 43	81	39 - 43	5	1 1/4	100	10	9,740	5038138
942 49	86	44 - 49	5	1 1/2	100	10	10,540	5038154

Cu vörösréz

€/100 darab

N nikkelezett

- 1/8 - 1 1/2 coll méretű, illetve Ø 8-49 mm csövekhez
- Csatlakoztatási lehetőség: 1 x 16 mm² vezeték
- Csatlakozókapoccsal és M6 x 16 nikkelezett sárgaréz hengeres fejű csavarral
- Bilincs-felső- és -alsórész nikkelezett vörösrézből