

Program Mosaic™

Minden, amire szüksége lehet irodában és munkahelyen megtalálja a Program Mosaic rendszerben

Amiben pluszt nyújt a Program Mosaic rendszer

TÖBB MINT 200 FUNKCIÓ

- Erős- és gyengeáramú hálózatokhoz
- Mindenhol a felhasználói és a munkahelyek igényeihez illeszkedő megoldások
- Tökéletes párosítás a Legrand kábelvezetési rendszer minden elemével (DLP kábelcsatornák, Legrand elosztósorok, Legrand padlódozók stb.)
- A hatékony, gyors és kényelmes munkavégzésre tervezve



HD15 bemenet

Jackdugó bemenet



Legrand padlódoboz

PROGRAM MOSAIC SZERELÉSI MÓDOK

- FALBA SÜLLYESZTETTEN
 - A Batibox süllyesztődobozok és süllyesztőperemek ideális kiegészítői a falba süllyesztett szereléshez
- DLP KÁBELCSATORNÁBAN
 - Egyszerűen bepattintható a DLP kábelcsatornák Program Mosaic rögzítőkereteibe vagy direkt a csatornatestbe
- MENNYEZETEN KERESZTÜL
 - Legrand energiaoszlopok a még nagyobb szabadság érdekében
- PADLÓBA SÜLLYESZTETTEN
 - A Legrand padlódozók ideális megoldások az irodai munkakörnyezet elvárásainak teljes körű kielégítésére
- KÉZENFEKVŐ MEGOLDÁSOK
 - Legrand elosztósorok, minioszlopok: esztétikus és ergonomikus megoldások a munkahelyek közvetlen közelében



Süllyesztődoboz gipszkarton falhoz



DLP kábelcsatorna



Legrand energiaoszlop



Legrand padlódoboz



Legrand elosztósor

MUNKAHELYI KÖRNYEZETBE

■ SÍNEZETT, SOROLT CSATLAKOZÓALJZATOK (lásd 485. oldal)

- Gyorsan bepattintható a DLP Program Mosaic rögzítőkeretekbe, legyen szó akár DLP kábelcsatornáról, energiaoszlopról vagy elosztósorról stb.
- 45°-osan elforgatott aljzatok a könnyű csatlakoztatás érdekében
- Továbbсорolást is lehetővé tevő sorkapcsok



■ RJ 45 INFORMATIKAI CSATLAKOZÓALJZATOK

- Az informatikai rendszer igényeihez illeszkedő RJ 45 aljzatok: Cat. 6A, Cat. 6 és Cat. 5e aljzatok
- Szerszám nélküli, negyedfordulatos automata csatlakoztatás



■ USB adatátviteli (lásd 487. oldal) és töltő aljzatok (lásd 489. oldal)

- Felhasználóbarát kapcsolatot tesz lehetővé a számítógép és a felhasználó között (USB memória, digitális fényképezőgép csatlakoztatása)



Továbbá: redőnyvezérlők, világításvezérlők stb.

MEGOSZTOTT MUNKATERÜLETEKRE

■ VILÁGÍTÁSVEZÉRLŐ PERIFÉRIÁK (lásd 477. oldal)

- Lehetővé teszi a fényviszonyok változtatását a helyiségben lévő tevékenységnek megfelelően



■ WIFI HOZZÁFÉRÉSI PONT

- Lehetővé teszi a vezeték nélküli csatlakozást az informatikai hálózathoz és a mobil munkavégzést



■ AUDIÓ ÉS VIDEÓ ALJZATOK

(lásd 488. oldal)

- Segítségükkel a lehető legközelebb kerülnek az audio és videó eszközök a felhasználóhoz (például projektor)

Továbbá: hangszóró, RCA, S-Videó stb. aljzatok



ÜGYFÉLTÉREKBE

■ 1000 W-OS FÉNYERŐSZABÁLYZÓ (lásd 476. oldal)

- lehetővé teszi nagyobb teljesítmény vezérlését

■ RGB LED vezérlő (lásd 477. oldal)

- lehetővé teszi DALI vezérlésű RGB LED-ek vezérlését

Továbbá: kulcsos kapcsolók, erős- és gyengeáramú aljzatok



FOLYOSÓKRA

■ VILÁGÍTÓ TÁBLÁK (lásd 482. oldal)

- helyiségek azonosítására



■ AKADÁLYJELZŐ (lásd 482. oldal)

- Mutatja a kifelé vezető utat és jelzi az akadályokat egy figyelmeztető hanggal



■ KIHÚZÁSGÁTLÓ (lásd 490. oldal)

- Megakadályozza a rendszer szempontjából fontos egységek lecsatlakoztatását a hálózatról

Továbbá: mozgásérzékelős kapcsolók, vészleállító nyomók, hangjelzést adó készülékek stb.



EGYÉB HELYSÉGEKBE



Irodákba, recepciókra
Céliane funkciók: világításvezérlés, redőny-vezérlés, termosztátok, erős- és gyengeáramú funkciók széles választéka

Program Mosaic™ mechanizmusok

hagyományos és antimikrobiális kapcsolók és szerelési kiegészítők



Keret-, süllyesztődoboz- és rögzítőperem-kiválasztási táblázat (578. oldal)

Minden fényjelzős váltókapcsoló tartalmaz egy bekötőkapcsot a nulla vezeték csatlakoztatásához. A megadott színű burkolattal szállítva, rögzítőperem nélkül (rögzítőperemek 578. oldal)

Csom.	Kat.szám	Kapcsolók 10 AX – 250 V~	Csom.	Kat.szám	Kapcsolók 16 AX – 250 V~
		Egypólusú kapcsolók			Rugós vezetékbekeötéssel
10	0 770 00	Rugós vezetékbekeötéssel ○ Fehér - 1 modul	10	0 770 50	Kétpólusú kapcsoló ○ Fehér - 2 modul
10	0 770 10	○ Fehér - 2 modul	10	0 770 52	Fényjelzős kétpólusú kapcsoló Fehér - 2 modul Használható fényjelző: kat.szám 6 650 90/91
		Energiatakarékos kapcsoló			Kapcsolók 20 AX – 250 V~
		Rugós vezetékbekeötéssel			Csavaros vezetékbekeötéssel
		Működése és felszerelése megegyezik a váltókapcsolóéval			Váltókapcsolók
		A beépített IR érzékelőnek köszönhetően az utolsó mozgás érzékelése után 10 perccel automatikusan lekapcsol	10	0 770 60	○ Fehér - 1 modul
		Látószög: 160°. Érzékelési távolság: max. 8 m	10	0 770 92	○ Fehér - 2 modul
		Max. terhelések:			Fényjelzős váltókapcsolók
		- 12-150 W : izzó- és halogénlámpa 230 V~	10	0 770 62	Használható glimmlámpa: kat.szám 0 676 64 ○ Fehér - 1 modul
		- 12-150 VA: ELV lámpák elektronikus előtéttel vagy ferromágneses transzformátorral	10	0 770 94	○ Fehér - 2 modul
		- 8-30 W (vagy 650 mA): LED és kompakt fénycső			Kétpólusú váltókapcsoló
		Többféle lámpatípus is lehet egy áramkörben	10	0 770 63	○ Fehér - 2 modul
		Ideális olyan helyiségekben, ahol a lámpa feleslegesen felkapcsolva maradhat (pl. gardrób, gyerekszoba)	10	0 770 64	Fényjelzős kétpólusú váltókapcsoló Használható glimmlámpa: kat.szám 0 676 64 ○ Fehér - 2 modul
1	0 770 15	○ Fehér - 2 modul			Szerelési kiegészítők
1	0 792 15	● Alumínium - 2 modul	10	6 650 90	Kat.szám 0 770 52 termék ellenőrzőfényessé tételéhez
		Váltókapcsolók	10	6 650 91	Kat.szám 0 770 52 termék jelzőfényessé tételéhez
		Rugós vezetékbekeötéssel			
10	0 770 01	○ Fehér - 1 modul			
10	0 792 01	● Alumínium - 1 modul			
10	0 791 01	● Antracit			
10	0 787 10	○ Fehér antimikrobiális - 1 modul			
10	0 770 11	○ Fehér - 2 modul			
10	0 792 11	● Alumínium - 2 modul			
10	0 791 11	● Antracit			
10	0 787 11	○ Fehér antimikrobiális - 2 modul			
		Fényjelzős váltókapcsolók			
		Rugós vezetékbekeötéssel			
		Fényjelzők: xxx. oldal			
10	0 770 02	○ Fehér - 1 modul			
10	0 792 02	● Alumínium - 1 modul			
10	0 770 12	○ Fehér - 2 modul			
10	0 792 12	● Alumínium - 2 modul			
10	0 791 12	● Antracit			
10	0 787 12	○ Fehér antimikrobiális - 2 modul			
		Keresztkapcsolók			
		Csavaros vezetékbekeötéssel			
10	0 770 21	○ Fehér - 2 modul			
10	0 792 21	● Alumínium - 2 modul			





Program Mosaic™ mechanizmusok

nyomók és szerelési kiegészítők



Keret-, süllyesztődoboz- és rögzítőperem-kiválasztási táblázat **(680. oldal)**
A megadott színű burkolattal szállítva, rögzítőperem nélkül (rögzítőperemek 578. oldal)

Csom.	Kat.szám	Nyomók 6 A - 250 V-
10	0 770 30	Rugós vezetékbeiktetéssel
10	0 792 30	Egypólusú nyomók
10	0 791 30	○ Fehér - 1 modulos
10	0 787 14	● Alumínium - 1 modulos
		● Antracit
		○ Fehér antimikrobiális - 1 modulos
10	0 770 40	Egypólusú nyomók
10	0 792 40	○ Fehér - 2 modulos
10	0 794 40	● Alumínium - 2 modulos
10	0 787 15	● Antracit
		○ Fehér antimikrobiális - 2 modulos
		Fényjelzős egypólusú nyomók
10	0 770 33	2 darab szabad bekötőkapoccsal
		○ Fehér - 1 modulos
		Váltóérintkezős nyomók
10	0 770 31	○ Fehér - 1 modulos
10	0 770 41	○ Fehér - 2 modulos
		Fényjelzős váltóérintkezős nyomók
10	0 770 32	○ Fehér - 1 modulos
10	0 792 32	● Alumínium - 1 modulos
10	0 770 42	○ Fehér - 2 modulos
10	0 792 42	● Alumínium - 2 modulos
10	0 791 42	● Antracit
10	0 787 16	○ Fehér antimikrobiális - 2 modulos
		Fényjelzős váltóérintkezős nyomó szabad bekötőkapoccsal
10	0 770 34	○ Fehér - 1 modulos
		Váltóérintkezős nyomó címketartóval
10	0 770 43	○ Fehér antimikrobiális - 2 modulos

Csom.	Kat.szám	Szerelési kiegészítők
		Ellenőrzőfények
		Kat.szám 0 770 02/12, 0 792 02/12, 0 770 32/42 és 0 792 32/42 termékek ellenőrzőfényessé tételéhez
		Közvetlenül a mechanizmusba illesztendő
		230 V-, fogyasztás: 0,15 mA
10	0 676 66	0 676 86
10	0 676 67	0 676 87
		12/24/48 V=~/~
		Fogyasztás: 12 V -esetén: 0,4 mA
		Fogyasztás: 24 V -esetén: 1,2 mA
		Fogyasztás: 48 V -esetén: 3,7 mA
		Jelzőfények
		Kat.szám 0 770 02/12, 0 792 02/12 és 0 770 33/34 váltókapcsolók jelzőfényessé tételéhez
		Közvetlenül a mechanizmusba illesztendő
10	0 676 68	0 676 88
		Direkt fázis bekötése esetén
		230 V-, fogyasztás: 3 mA
10	0 676 65	0 676 85
		Hagyományos kábelezés esetén (direkt fázis nélkül)
		230 V-, fogyasztás: 3 mA
		12/24/48 V-
		Fényjelzés 2P+F csatlakozóaljzatokhoz és 20 AX kapcsolókhoz
		Kat.szám 0 770 62, 0 770 64 és 0 770 94 termékek jelzőfényessé vagy ellenőrzőfényessé tételéhez
10	-	0 676 64
		230 V-, fogyasztás: 2,4 mA
10	-	0 676 63
		Zöld glimmlámpa 2P+F csatlakozóaljzatokhoz
		230 V-, fogyasztás: 2,4 mA

Megvilágított keretek: **685 oldal**

Nővérhívók **688. oldal**



Program Mosaic™ mechanizmusok

húzószínóros kapcsolók és ventilátor fordulatszám-szabályzó



0 770 14



0 770 27

Keret-, süllyesztődoboz- és rögzítőperem-kiválasztási táblázat **(680. oldal)**

A megadott színű burkolattal szállítva rögzítőperem nélkül

Csom.	Kat.szám	Húzószínóros kapcsolók
1	0 770 14	Rugós vezetékbekeötéssel Váltókapcsoló 10 AX - 230 V~ <input type="radio"/> Fehér - 2 modulos
1	0 770 44	Váltóérintkezős nyomó 6 A - 230 V~ <input type="radio"/> Fehér - 2 modulos
10	0 898 05	Húzószínór Hossza: 1,5 m
1	0 770 27	Ventilátormotor fordulatszám - vezérlő - 10 AX - 250 V~ Váltókapcsoló mechanikus ventilátor közvetlen vezérléséhez 10 AX - 250 V~ Terhelhetőség: - ventilátormotor: 40-400 VA <input type="radio"/> Fehér antimikrobiális - 2 modulos

Program Mosaic™ mechanizmusok

rádiós vezérlésű kapcsolók



0 777 32



0 883 06

Keret-, süllyesztődoboz- és rögzítőperem-kiválasztási táblázat **(680. oldal)**
A megadott színű burkolattal szállítva rögzítőperem nélkül

Csom.	Kat.szám	Rádiós világítás vezérlő modul (BE/KI)- jellevő
1	0 648 88	A fényforrás közvetlen közelébe telepíthető. Alkalmazásával nem szükséges külön direkt vezetékezés a fényforrás és a fali vezérlő egység között. Jellevő funkciója révén vezérelhető egy vagy két funkciós rádiós kapcsolókkal (jeladó), 4 funkciós szcenárió vezérlőkkel, IR érzékelővel, távirányítókkal. Tápfeszültség: 230 V~. Fázis és nulla vezetékezés szükséges.
1	0 777 77L	Szett mikromodulos váltókapcsoló kialakításához Lehetővé teszi bármely típusú izzó (LED, fluoreszkáló-energiatakarékos, halogén, hagyományos izzószálas) vezeték nélküli vezérlését 2 pontból. A szett tartalma: - 1 db mikro-izzólámpa modul ON/OFF üzemmóddal, 230 V~ (300W) Mennyezeti lámpába, vagy falikarba könnyedén beszerelhető. - 2 db elemes, vezeték nélküli kapcsoló. CR2032 3V-os lítium gombelemmel, rögzítőperemmel, burkolattal és 8 db újraragasztható ragasztócsíkkal szállítva a vezérlőelemek bármely tartón történő rögzítéséhez. Lehetőség 0 777 23 kat. számú egy-funkciós kapcsoló beépítésére.
1	0 777 32L	Váltókapcsoló szett Lehetővé teszi vezeték nélküli váltókapcsolást A szett tartalma: - 1 db kapcsoló, nulla nélkül, 230 V~ (5-300 W). Kompenzátorral, rögzítőkörmökkel és festékvédő burkolattal szállítva. - 1 db elemes, vezeték nélküli kapcsoló. CR2032 3V-os lítium gombelemmel, 4 db újraragasztható ragasztócsíkkal szállítva. Rögzítőperemmel és komplett burkolattal szállítva. Lehetőség 0 777 23 kat. számú egy-funkciós kapcsoló beépítésére.
1	0 777 23	Központi rádiós vezérlőegységek - vezeték nélküli kapcsolók - jeladók Közvetlenül a falra vagy süllyesztődobozra szerelhető, rögzítőperemmel együtt szállítva. Vezetékeztést nem igényel. 3 V CR 2032 Lítium elemmel együtt szállítva <input type="radio"/> Fehér - egy funkciós kapcsoló Lehetővé teszi: - rádiós vezérlésű kapcsolók egy csoportjának vezérlését vagy - váltókapcsolás kialakítását plusz vezetékezés nélkül
1	0 777 24	<input type="radio"/> Fehér - két funkciós kapcsoló Lehetővé teszi: - két rádiós vezérlésű kapcsoló vezérlését vagy - rádiós vezérlésű kapcsolók két csoportjának vezérlését

Program Mosaic™ mechanizmusok

szenzoros kapcsoló



0 766 66

Keret-, süllyesztődoboz- és rögzítőperem-kiválasztási táblázat **(680. oldal)**
A megadott színű burkolattal szállítva rögzítőperem nélkül

Program Mosaic™ mechanizmusok

mozgásérzékelős akadályjelző



0 785 11

Csom.	Kat.szám	Szenzoros kapcsoló 10 AX
1	0 766 66	<p>Lehetővé teszi a világítás vezérlését egy egyszerű és határozott kézmozdulattal a kapcsoló előtt Elsősorban egészségügyi létesítményekben (kórház, rendelő stb.) javasolt a használata Ugyanazt az áramkört max. 5 szenzoros kapcsoló vezérelheti LED-es ellenőrzőfényel szállítva <input type="radio"/> Fehér antimikrobiális - 2 modulos</p>
		<p>Érintős vezérlők</p> <p>Lehetővé teszi világítás vagy más funkció vezérlését egy egyszerű és határozott kézmozdulattal a kapcsoló előtt Különösen megfelelő egészségügyi létesítményekben Címkével ellátható (címkével szállítva)</p> <p>Érintős kapcsoló – 1000 W LED-es ellenőrzőfényel Lámpák vezérléséhez Max. terhelés – izzó- és halogénlámpa 230 V-: max. 1000 W – ELV halogénlámpa ferromágneses transzformátorral vagy elektronikus előtéttel: max. 500 VA <input type="radio"/> Fehér antimikrobiális - 2 modulos</p>
1	0 787 09	

Csom.	Kat.szám	Mozgásérzékelős akadályjelző
1	0 785 11	<p>Infravörös érzékelővel és LED fényel Padló közeli felszerelés javasolt (pl. 2P+F csatlakozóaljzat mellé) A kapcsoló érzékelési zónájában elhaladva a LED felkapcsol Ideális megoldás folyosók éjszakai megvilágítására anélkül, hogy másokat a fényel megzavarnánk, illetve akadályok vagy veszélyes helyek (pl. lépcsők, szintváltás) megvilágítására Hangjelzéssel ellátva, ami szükség szerint be- vagy kikapcsolható <input type="radio"/> Fehér - 2 modulos</p>

Program Mosaic™ mechanizmusok

mozgásérzékelős kapcsolók és jelenlétérzékelők



0 784 59



0 784 57



0 784 54



0 784 52 + 0 788 02 (keret)



0 784 52

Keret-, süllyesztődoboz- és rögzítőperem-kiválasztási táblázat (680. oldal)

Bármilyen fényforrással használható. Vízszintes látószög: 180°. Érzékelési távolság: max. 8 m. Javasolt felszerelési magasság: 1,2 m
Túlterhelés és rövidzár elleni védelemmel ellátva
A megadott színű burkolattal szállítva rögzítőperem nélkül

Csom.	Kat.szám	Mozgásérzékelős kapcsolók 2 vezetékes
		Infravörös érzékelővel Max. terhelések: - LED lámpák előtét nélkül*: 3 W – 100 W - kompakt fénycsövek*: 3 W – 100 W - LED lámpa előtéttel, kompakt fénycsövek, ELV halogénlámpák vagy fénycsövek ferromágneses transzformátorral vagy elektronikus előtéttel: 3 VA – 250 VA - 230 V- izzó- vagy halogénlámpa: 3 W – 250 W * Több érzékelő beépítése esetén egy áramkörben, megnő a minimális fogyasztás. További információ: termék műszaki adatlapján Maximum 3 mozgásérzékelő köthető párhuzamosan Állítható időzítés: 10 mp – 10 perc Fényérzékenység: 5 lux – 1275 lux Készenléti fogyasztás: 0,2 W
1	0 784 58	Mozgásérzékelős kapcsoló <input type="radio"/> Fehér - 2 modulos <input type="radio"/> Alumínium - 2 modulos
1	0 791 47	
1	0 784 59	Mozgásérzékelős kapcsoló beépített nyomógombbal <input type="radio"/> Fehér - 2 modulos Mozgásérzékelő ON/OFF vagy automatikus módba állítható
1	0 784 57	Mozgásérzékelős kapcsoló lépcsőházi automatához 2 vezetékes Lexic lépcsőházi automatával együtt használható Lehetővé teszi a világítás automatikus lekapcsolását folyosókon, lépcsőházban Nyomógomb helyett használható A mozgásérzékelő és a lépcsőházi automata időzítésének összhangban kell lennie egymással <input type="radio"/> Fehér - 2 modulos
1	0 784 54	Mozgásérzékelős kapcsoló 3 vezetékes Mozgásérzékelős kapcsoló – 2000 W Infravörös érzékelővel Folyamatosan figyel a fényviszonyokat, nemcsak érzékelésekor Max. terhelések: - LED lámpák előtét nélkül: 0 W – 250 W - kompakt fénycsövek: 0 W – 250 W - LED lámpa előtéttel, kompakt fénycsövek, ELV halogénlámpák vagy fénycsövek ferromágneses transzformátorral vagy elektronikus előtéttel: 0 VA – 1000 VA - 230 V- izzó- vagy halogénlámpa: 0 W – 2000 W Maximum 10 mozgásérzékelő köthető párhuzamosan Állítható időzítés: 5 mp – 30 perc Fényérzékenység: 5 lux – 1275 lux Készenléti fogyasztás: 0,2 W <input type="radio"/> Fehér - 2 modulos <input type="radio"/> Alumínium - 2 modulos
1	0 792 58	

Csom.	Kat.szám	Mozgásérzékelős kapcsoló 3 vezetékes (folytatás)
1	0 784 50	Mozgásérzékelős kapcsoló – 400 W Infravörös érzékelővel Max. terhelések: - LED lámpák előtét nélkül: 0 W – 50 W - kompakt fénycsövek: 0 W – 50 W - LED lámpa előtéttel, kompakt fénycsövek, ELV halogénlámpák ferromágneses transzformátorral vagy elektronikus előtéttel: 0 VA – 200 VA - fénycsövek ferromágneses transzformátorral vagy elektronikus előtéttel: 0 VA – 150 VA - 230 V- izzó- vagy halogénlámpa: 0 W – 400 W Áramkörönként csak egy mozgásérzékelő telepíthető Nyomóval nem köthető össze Állítható időzítés: 10 mp – 10 perc Fényérzékenység: 5 lux – 1275 lux Készenléti fogyasztás: 0,55 W <input type="radio"/> Fehér - 2 modulos
1	0 784 52	Jelenlétérzékelő 3 vezetékes Duál technológiás: infravörös és ultrahangos érzékelővel ellátva Precíz jelenlét-érzékelést tesz lehetővé Folyamatosan figyel a fényviszonyokat, nemcsak érzékelésekor Speciális működési mód: kézi felkapcsolás a fali nyomógombbal, automatikus kikapcsolás Max. terhelések: - LED lámpák előtét nélkül: 0 W – 250 W - kompakt fénycsövek: 0 W – 250 W - LED lámpa előtéttel, kompakt fénycsövek, ELV halogénlámpák vagy fénycsövek ferromágneses transzformátorral vagy elektronikus előtéttel: 0 VA – 1000 VA - 230 V- izzó- vagy halogénlámpa: 0 W – 2000 W Maximum 10 jelenlétérzékelő köthető párhuzamosan Kézi távirányítás lehetséges nyomógombbal Állítható időzítés: 5 mp – 30 perc Fényérzékenység: 5 lux – 1275 lux Készenléti fogyasztás: 0,4 W <input type="radio"/> Fehér - 2 modulos

Program Mosaic™ mechanizmusok

fényerőszabályzók



Keret-, süllyesztődoboz- és rögzítőperem-kiválasztási táblázat **(680. oldal)**
A megadott színű burkolattal szállítva rögzítőperem nélkül

Csom.	Kat.szám	Fényerőszabályzók 110-230 V~ - 50 Hz
1	0 784 07 0 792 07	<p>Vezérelhető egy vagy több nem fényjelzős nyomóval be/kikapcsoláshoz és fényerőszabályzáshoz Állapotszint memória újrabekapcsoláskor Szereléshez min. 40 mm mélységű süllyesztődoboz használata javasolt</p> <p>Univerzális fényerőszabályzó 2 vezetékes Max. terhelések: - fényerőszabályozható LED lámpák előtét nélkül: 5 W – 75 W (max. 10 lámpa) - fényerőszabályozható kompakt fénycsövek: 5 W – 75 W (max. 10 lámpa) - ELV halogénlámpák ferromágneses transzformátorral vagy elektronikus előtéttel: 3 VA – 400 VA - fényerőszabályozható fénycsövek: 3 VA – 200 VA - 230 V~ izzó- vagy halogénlámpa: 3 W – 400 W Bekapcsoláskor fokozatosan (2 mp) áll be a korábbi kikapcsoláskori értékre Üzem módok: - fokozatmentes fényerőszabályzás - előre beállított fényerőszintek (0%, 33%, 66%, 100%) - elalvás mód: 1 óra alatt fokozatosan lekapcsolja a világítást</p> <p><input type="radio"/> Fehér - 2 modulos <input type="radio"/> Alumínium - 2 modulos</p>
1	0 784 05	<p>Fényerőszabályzó 600 W - 2 vezetékes Max. terhelések: - 230 V~ izzó- vagy halogénlámpa: 40 W – 600 W - ELV halogénlámpák ferromágneses transzformátorral vagy elektronikus előtéttel: 40 VA – 600 VA</p> <p><input type="radio"/> Fehér - 2 modulos</p>
1	0 784 02	<p>Fényerőszabályzó 100-1000 W - 3 vezetékes Max. terhelések: - ELV halogénlámpa ferromágneses transzformátorral vagy elektronikus előtéttel: 100 VA – 1000 VA - izzó- és halogénlámpa 230 V~: 100 W – 1000 W Bekapcsoláskor fokozatosan (2 mp) áll be a korábbi kikapcsoláskori értékre A beállított fényerősség szintjét a termék előlapján található 5 LED-ből álló fényskála szimbolizálja</p> <p><input type="radio"/> Fehér - 5 modulos</p>

Csom.	Kat.szám	Fényerőszabályzó 1-10 V
1	0 784 04	<p>1-10 V-os elektronikus előtétű fénycsövekhez Max. terhelhetőség: 600 VA <input type="radio"/> Fehér - 2 modulos</p>
1	0 784 10	<p>Kiegészítő távvezérlő moduláris fényerőszabályzóhoz</p> <p> Lexic moduláris fényerőszabályzó perifériája Használata olyan egyszerű, mint a hagyományos fényerőszabályzóké Segítségével a kat. szám 0 036 60/71 Lexic moduláris fényerőszabályzó távolról vezérelhető Kat. szám 0 036 80 tápegység szükséges hozzá</p>

Program Mosaic™ mechanizmusok

maximális terhelhetőség összesítő

Kapcsolók és fényerőszabályzók maximális terhelése

Kat. szám	vagy Izzók vagy halogénlámpák	+ ELV halogénlámpák vagy kompakt fénycsövek ferromágneses transzformátorral	+ ELV halogénlámpák vagy kompakt fénycsövek vagy LED elektronikus előtéttel	+ Fénycsövek elektronikus előtéttel vagy ferromágneses transzformátorral	+ 1–10 V-os előtétű LED vagy kompakt fénycső	 Kompakt fénycső és fényerőszabályozható kompakt fénycső	 LED és fényerőszabályozható LED	 Motor	 Fűtés	 Mágneskapcsoló
Energiatakarékos kapcsoló										
0 770 15 0 792 15	12 W 150 W	12 VA 150 VA	12 VA 150 VA	12 VA 100 VA	-	12 W 60 W	50 mA 650 mA	12 W 60 W	50 mA 650 mA	-
Rádiós fényerőszabályzó										
0 746 87	7 W 300 W	35 VA 300 VA	10 VA 300 VA	35 VA 300 VA	-	9 W ⁽²⁾ 60 W (max. 10 lámpa)	5 W ⁽³⁾ 60 W (max. 10 lámpa)	-	-	-
Szenzoros kapcsoló										
0 766 66	1000 W	500 VA	500 VA	500 VA	-	500 VA	-	100 VA	1000 W	I max ≤ 2 A
Fényerőszabályzók										
0 784 02	100 W 1000 W	100 VA 1000 VA	100 VA 1000 VA	-	-	-	-	-	-	-
0 784 04	-	-	-	-	40 VA 600 VA	-	-	-	-	-
0 784 05	40 W 600 W	40 VA 600 VA	-	-	-	-	-	-	-	-
0 784 07 0 792 07	3 W 400 W	3 VA 400 VA	3 VA 400 VA	3 VA 200 VA	-	3 W ⁽²⁾ 75 W (max. 10 lámpa)	3 W ⁽³⁾ 75 W (max. 10 lámpa)	-	-	-
Mozgásérzékelős kapcsolók, jelentéztérzékelő										
0 784 50	400 W	200 VA	200 VA	150 VA	-	50 W	50 W	-	-	-
0 784 58 0 784 59	3 W 250 W	3 VA 250 VA	3 VA 250 VA	3 VA 250 VA	-	3 W ⁽⁴⁾ 100 W	3 W ⁽⁴⁾ 100 W	-	-	-
0 784 52 0 784 54	2000 W	1000 VA	1000 VA	10 x (2 x 36 W)	-	250 VA	500 VA	-	2000 W	I max ≤ 2 A
Időkapcsoló										
0 784 20	1000 W	400 VA	400 VA	-	-	-	-	250 VA	1840 W	-
Programozható időkapcsoló										
0 784 25	1200 W	1800 VA	2300 VA	-	-	100 VA ⁽¹⁾	-	1800 VA	-	-
Érintős kapcsoló										
0 787 09	1000 W	500 VA	500 VA	500 VA	-	500 VA	500 VA	100 VA	1000 W	I max ≤ 2 A

1: Nem használható fényerőszabályozható kompakt fénycsővel

2: Használható fényerőszabályozható kompakt fénycsővel

3: Használható fényerőszabályozható LED-es lámpákkal

4: Több érzékelő beépítése esetén egy áramkörben, megnő a minimális fogyasztás

Mosaic™ Programme

RGB LED vezérlő



Csom.	Kat.szám	RGB LED vezérlő
1	0 784 03	<p>Segítségével hangulatos világítást teremthetünk DALI vezérlésű LED-ekhez alkalmazható Max. 21 RGB (piros/zöld/kék) LED vezérléséhez Beállítás a „learn” gomb segítségével Ideális megoldás bemutatótermekben, üzletekben, éttermekben, szállodákban, szépségszalonokban... Tápegység: kat. szám: 0 035 15</p> <p>Fényerőszabályzó – 1 zónához A színek manuális változtatását teszi lehetővé Rögzítőperem nélkül Fehér - 2 modulos</p>
1	0 488 60	<p>Érintős fényerőszabályzó – max. 4 zónához Lehetővé teszi max 4 világítási hangulat létrehozását max. 4 zónában Beállítási lehetőségek: – szín: érintős színek segítségével – fényerősség: oszlopdiagram segítségével Rögzítőperemmel együtt szállítva Felszereléshez 50 mm mély, 2 modulos süllyesztődoboz javasolt</p>
1	0 035 15	<p>DALI tápegység Álmennyezetbe szereléshez Kat. szám: 0 784 03 és 0 488 60 RGB LED vezérlőkhöz 230 V~ - 250 mA 16 V=</p>

Program Mosaic™ mechanizmusok

időkapcsoló, programozható időkapcsoló



Keret-, süllyesztődoboz- és rögzítőperem-kiválasztási táblázat **(680. oldal)**
A megadott színű burkolattal szállítva rögzítőperem nélkül

Csom.	Kat.szám	Nyomó - késleltetett kikapcsolással
1	0 784 20	<p>EN 55022 szabványnak megfelelően Max. terhelések: – izzó- és halogénlámpa 230 V~: max. 1000 W – rezisztív fűtőttest: max. 1840 W – ELV halogénlámpa vagy fénycső: max. 400 VA Több időkapcsoló párhuzamosan is beköthető 2 vezetékes. Felszereléséhez min. 40 mm mélységű süllyesztődoboz szükséges Beépített LED-del rendelkezik lépcsőházi automataként is használható ○ Fehér - 2 modulos</p>
1	0 784 25	<p>Programozható időkapcsoló Programozható időkapcsoló 20 óra működési tartalékkal 8 különböző heti programbeállítási lehetőség Ideiglenes vagy állandó felülírás Csatlakozási lehetőségek: – 1 kimenet – 6 A – 250 V~, cos Φ = 1 – 1 váltókapcsolási csatlakozási pont Max. terhelések: – izzó- és halogénlámpa 230 V~: max. 1200 W – ELV halogénlámpa ferromágneses transzformátorral vagy elektronikus előtettel vagy fénycső O26 vagy O38 mm: max. 1800 VA – ventilátormotor: max. 1800 W – rezisztív fűtőttest: 3600 W ○ Fehér - 2 modulos</p>



Program Mosaic™ mechanizmusok

hőmérséklet-szabályzók

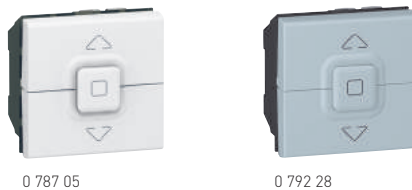


Keret-, süllyesztődoboz- és rögzítőperem-kiválasztási táblázat **(680. oldal)**
A megadott színű burkolattal szállítva rögzítőperem nélkül
Rugós vezetékbeiktetéssel

Csom.	Kat.szám	Elektronikus szobatermosztátok
		<p>Tápfeszültség: 230 V-, 50/60 Hz Mennyezet-, padlófűtés vezérlésére</p> <p>Elektronikus szobatermosztát Szabályozási tartomány: +5 °C - +30 °C Szabályozási pontosság: +/- 0,5 °C (B kategória) 1 feszültségmentes kimenettel Működésválasztó nyomógomb a burkolaton (mód 1: kikapcsolás; mód 2: kikapcsolás, ha a beállított hőmérséklet emelkedik vagy csökken)</p> <p>Megszakító képesség: - 8 A - 250 V- ohmikus terhelés esetén - 2 A - 250 V- induktív terhelés esetén - min. 1 mA - max. 500 mA - 12 - 48 V- / 12 - 24 V = ○ Fehér - 2 modulós</p> <p></p> <p>Heti programozású elektronikus szobatermosztát Elektromos fűtéshez, illetve olaj- vagy gázkazánokhoz Komfort, csökkentett és fagymentes működési módok Aktuális program megjelenítése a kijelzőn 4 előre beállított program, 1 szabadon állítható Max. 4 időperiódus naponta, 2 állítható hőmérséklet szinttel Szabályozási tartomány: +7 °C - +30 °C Szabályozási pontosság: +/- 0,5 °C (B kategória) Programok állandó mentése 100 óra működési tartalékkal 1 kimenet váltóérintkezős kontaktussal Megszakító képesség: - 8 A - 250 V- ohmikus terhelés esetén - 2 A - 250 V- induktív terhelés esetén - 1 mA - max. 500 VA / 12-48 V- ○ Fehér - 5 modulós</p> <p></p>
1	0 767 20	
1	0 767 21	
		<p>Hőmérséklet-érzékelő moduláris szobatermosztáthoz</p> <p>Szobai hőmérséklet-érzékelő Lexic moduláris termosztáthoz ○ Feher - 2 modulós</p> <p></p>
1	0 767 23	

Program Mosaic™ mechanizmusok

redőnyvezérlők



Keret-, süllyesztődoboz- és rögzítőperem-kiválasztási táblázat **(680. oldal)**
A megadott színű burkolattal szállítva rögzítőperem nélkül
Rugós vezetékbeiktetéssel

Csom.	Kat.szám	Redőnykapcsolók
		<p>Redőnyök, napellenzők direkt vezérléséhez (leengedés/felhúzás/leállítás) Terhelhetőség: max. 500 W</p> <p>○ Fehér - 2 modulós ● Alumínium - 2 modulós ● Antracit ○ Fehér antimikrobiális - 2 modulós</p>
10	0 770 26	
1	0 792 26	
1	0 791 26	
1	0 787 05	
		<p>Redőnynyomók</p> <p>Redőnynyomó 1 redőnyhöz Elektronikus leállítású redőny, napellenző motor vezérléséhez (leengedés/felhúzás/leállítás) ○ Fehér - 2 modulós ● Alumínium - 2 modulós</p> <p>Redőnynyomó 1 vagy több redőnyhöz Motorok közvetlen vezérléséhez Kat. szám 0 676 22 csoportos redőnyvezérlési relével együtt is alkalmazható (2 állapot: felhúzás/leengedés) ○ Fehér - 2 modulós ● Alumínium - 2 modulós</p>
10	0 770 25	
1	0 792 25	
10	0 770 28	
1	0 792 28	
		<p>Egypólusú relé</p> <p>Alacsony megszakító képességű funkciókhoz Nagyobb terhelések kapcsolásához (ez volt a régi katalógusban) Max. terhelés: - ohmikus terhelés: max. 3000 W - izzólámpa 230 V-: max. 1800 W - ELV halogénlámpa: max. 1800 VA - fénycső: 400 VA - redőnymotorok: max. 530 W 2 modulós</p>
1	0 766 90	
		<p>Redőnyrelé csoportos vezérléshez</p> <p>Több redőny egyidejű vezérlésére Felszerelés min. 40 mm mély süllyesztődobozba</p>
1	0 676 22	



Program Mosaic™ mechanizmusok

kulcsos kapcsolók, vészleállítók, hotelkártya-kapcsolók, hotelszoba-kijelző, borotva-csatlakozóaljzat



0 770 72



0 770 75



0 766 01



0 784 80



0 770 47

Keret-, süllyesztődoboz- és rögzítőperem-kiválasztási táblázat (680. oldal)
Megadott színű burkolattal együtt és rögzítőperem nélkül

Csom.	Kat.szám	Kulcsos kapcsolók
1	0 770 72	2 állású kulcsos kapcsoló (0-1) Váltóérintkezős kontaktussal 6 A - 250 V~ RONIS° 601 kulccsal szállítva A kulcs mindkét állásban kivehető ○ Fehér - 2 modulos
1	0 770 73	3 állású kulcsos kapcsoló (2-0-1) Váltóérintkezős kikapcsolt állapottal 6 A - 250 V~ RONIS° 601 kulccsal szállítva A kulcs mindhárom állásban kivehető ○ Fehér - 2 modulos
1	0 770 74	2 állású kulcsos kapcsoló (0-1) 1 kontaktussal - 2 pólusú 10 A - 250 V~ A kulcs középső állásban kivehető anélkül, hogy a kontaktus állapota (0-1) megváltozna Zár és kulcs nélkül szállítva [kat. szám: 0 697 95] ○ Fehér - 2 modulos
1	0 770 75	3 állású kulcsos nyomó (2-0-1) váltóérintkezős kikapcsolt állapottal 10 A - 250 V~ A kulcs OFF állásban vehető ki Zár és kulcs nélkül szállítva [kat. szám: 0 697 95] ○ Fehér - 2 modulos
1	0 697 95	Zár kulccsal 3 kulccsal szállítva
Vészleállítók		
1	0 766 01	Vészleállító nyomógomb kulcsos reteszoldással Nyitó- és záróérintkezővel ellátva 3 A - 250 V~ Reteszoldás csak RONIS n° 455 kulccsal lehetséges ● Piros/sárga - 2 modulos
1	0 766 02	Vészleállító gomb forgatásos reteszoldással Nyitó- és záróérintkezővel ellátva 3 A - 250 V~ Reteszoldás 1/4 fordulatos elfordítással ● Piros/sárga - 2 modulos

Csom.	Kat.szám	Hotelkártya-kapcsolók
1	0 784 80	Az energiaellátás bekapcsolása ISO szabványú kártyák (pl. kat.szám 0 767 11 vagy egyéb hotelkártya) behelyezésével Késleltetés: 30 mp a kártya eltávolítását követően Háttérfénnyel megvilágított kártyanyílás Elektronikus hotelkártya-kapcsolók ISO szabványú kártyával vagy Kulcs- és címketartós hotelkártyával [kat.szám 0 898 06] működik Kommunikáció: BUS/SCS Fehér - 2 modulos
1	0 784 45	Mechanikus hotelkártya-kapcsoló ISO szabványú kártyával vagy Kulcs- és címketartós hotelkártyával [kat.szám 0 898 06] működik Kapcsolható teljesítmény: - 110 V~ - 15 VA - 230 V~ - 30 VA Fehér - 2 modulos
10	0 898 06	Kulcs- és címketartós hotelkártya
Hotelszoba-állapot kijelző		
5	0 770 47	Jelzőlámpa és csengőnyomó Lehetővé teszi a szoba lakója részére, hogy a személyzetet tájékoztassa a szoba státuszáról Két beállítási mód: - „Ne zavarjanak” - „Takarítást kérek” A folyosóra szerelve, hívások kijelzése jelzőfényrel együtt szállítva 2 modulos
5	0 770 48	Lehetővé teszi a felhasználó számára a kívánt beállítás kiválasztását Kat.szám 0 676 68 lámpával együtt szállítva 2 modulos
Borotva csatlakozóaljzatok IP 24 - IK 04		
1	0 775 86	Megfelel az EN 60742 és EN 61558-2 szabvány előírásainak 230 V~ - 50/60 Hz tápegység és 120/220 V~ kimenet Rugós vezetékbeiktetéssel Leválasztó transzformátorral Túlfeszültség és áramszünet elleni védelem, beépített relével, amely szabályozza a feszültséget (20 VA) Süllyesztőperemmel szállítva Kizárólag kettős, 40 mm mély süllyesztődobozba szerelendő Fehér - 5 modulos 0 777 25 kerettel szerelhető

Program Mosaic™ mechanizmusok

földelt csatlakozóaljzatok, speciális kilökökaros csatlakozóaljzat



Keret-, süllyesztődoboz- és rögzítőperem-kiválasztási táblázat (680. oldal)
A megadott színű burkolattal szállítva rögzítőperem nélkül

Csom.	Kat.szám	Földelt csatlakozóaljzatok
		Süllyesztődobozba (680.o.), vagy kiemelő dobozba (682.o.), padlódobozba (779. o.), energiaoszlopokba (771.o.), asztali kábelrendezőkhöz (799.o.) és kábelcsatornába (746.o.) szerelhető 2 modulos
		2P+F csatlakozóaljzatok gyermekvédelemmel
10	0 772 11 ¹	○ Fehér - rugós vezetékbekeötéssel
10	0 772 13 ¹	○ Fehér - csavaros vezetékbekeötéssel, max. 4 mm ² vezetékbekeötéshez
10	0 772 18 ¹	● Piros, NEM reteszelt - rugós vezetékbekeötéssel
10	0 792 13 ¹	● Alumínium - csavaros vezetékbekeötéssel
10	0 787 02 ¹	○ Fehér antimikrobiális - csavaros vezetékbekeötéssel
10	0 772 16 ¹	● Zöld antimikrobiális - rugós vezetékbekeötéssel
10	0 772 17 ¹	● Narancssárga antimikrobiális - rugós vezetékbekeötéssel
10	0 772 20 ¹	● Piros, NEM reteszelt antimikrobiális - csavaros vezetékbekeötéssel
		2P+F csatlakozóaljzatok gyermekvédelem nélkül
10	0 772 10 ¹	○ Fehér - csavaros vezetékbekeötéssel
		2P+F csatlakozóaljzat 45°-os kivezetéssel
10	0 772 45 ¹	○ Fehér - rugós vezetékbekeötéssel
		Kódlapp reteszelt 2P+F csatlakozóaljzatokhoz
10	0 772 14 ¹	● Piros, reteszelt - csavaros vezetékbekeötéssel Kat.szám 0 502 99 kódlappal használható
		Speciális kilökökarral felszerelt 2P+F csatlakozóaljzat Idősek vagy fizikailag korlátozottak részére A speciális kilökökarrra kifejtett nyomás hatására a betéttárcsa kilöki a csatlakoztatott berendezés csatlakozódugóját
1	0 772 31	○ Fehér antimikrobiális
		2P+F csatlakozóaljzat csapófedéllel
10	0 772 19	○ Fehér antimikrobiális - rugós vezetékbekeötéssel
		2P+F csatlakozóaljzat jelzőfényvel
10	0 772 12	○ Fehér antimikrobiális - rugós vezetékbekeötéssel Jelzőfényvel együtt szállítva [230 V - 2,4 mA]

Csom.	Kat.szám	Földelt csatlakozóaljzatok
		Süllyesztődobozba (680.o.), vagy kiemelő dobozba (682.o.), padlódobozba (779. o.), energiaoszlopokba (771.o.), asztali kábelrendezőkhöz (799.o.) és kábelcsatornába (746.o.) szerelhető 45°-os kivezetéssel - IK 07 Rugós vezetékbekeötéssel
		2x2P+F csatlakozóaljzatok
10	0 772 52	○ Fehér
10	0 772 90	○ Fehér - jelzőfényvel (230 V~ - 2,4 mA)
10	0 792 82	● Alumínium
10	0 772 72	● Piros, NEM reteszelt
10	0 772 91	● Piros, NEM reteszelt - jelzőfényvel (230 V~ - 2,4 mA)
10	0 772 81	● Piros, reteszelt. Kat.szám 0 502 99 kódlappal használható
10	0 772 92	● Piros, reteszelt - jelzőfényvel (230 V~ - 2,4 mA) Kat.szám 0 502 99 kódlappal használható
		3x2P+F csatlakozóaljzatok
10	0 772 53	○ Fehér
10	0 792 83	● Alumínium
10	0 772 82	● Piros, NEM reteszelt
10	0 772 73	● Piros, reteszelt. Kat.szám 0 502 99 kódlappal használható
		4x2P+F csatlakozóaljzatok
5	0 772 54	○ Fehér
5	0 772 83	● Piros, NEM reteszelt
5	0 772 74	● Piros, reteszelt. Kat.szám 0 502 99 kódlappal használható
		Kódlapp reteszelt 2P+F csatlakozóaljzatokhoz Közvetlenül a reteszelt aljzatba csatlakoztatni kívánt csatlakozóra illeszthető
10	0 502 99	
		Zöld jelzőfény 2P+F csatlakozóaljzatokhoz
10	0 676 63	230 V~ Fogyasztás: 2,4 mA

1: Padlódobozokba is szerelhető csatlakozóaljzat (667. oldal)

Bepattintható 2P+F csatlakozóaljzatok DLP-S kábelcsatornákhöz
756. oldal

Csatlakozóaljzatok DLP kábelcsatornákhöz
734. oldal

Program Mosaic™ mechanizmusok

Nemzetközi szabványú és EPH csatlakozóaljzatok



0 787 00

Keret-, süllyesztődoboz- és rögzítőperem-kiválasztási táblázat (680. oldal)

A megadott színű burkolattal szállítva rögzítőperem nélkül

Csom.	Kat.szám	2P törpefeszültségű csatlakozóaljzat
10	0 771 50	Gyermekvédelemmel Süllyesztődobozba, falon kívüli dobozba, padlódobozba, energiaoszlopokba, asztali kábelrendezőkhöz és kábelcsatornába szerelhető Fehér antimikrobiális - 1 modulus
1	0 787 00	EPH csatlakozóaljzat Javasolt kórházi környezetben, ahol az érzékeny berendezéseket meg akarjuk védeni az elektromos zavaroktól Megfelel a DIN 42801 és IEC 60364-7-710 szabványoknak Fehér antimikrobiális - 1 modulus
10	7 759 93	EPH csatlakozó EPH csatlakozó csatlakozódugó
Eltérő szabványú csatlakozó aljzatok		
10	0 775 01	EURO-US szabvány, fehér 1 modul - 16 A
10	0 775 02 ¹	2 modul - 16 A
10	0 775 03	US szabvány, fehér 1 modul - 15 A
10	0 775 04	2 modul - 15 A
10	0 775 05	Brit szabvány, fehér 2 modul - 13 A
10	0 775 10	Olasz szabvány, fehér 1 modul - 10 A - csavaros bekötés
10	0 775 11	1 modul - 10/16 A - csavaros bekötés
10	0 775 12	Német-olasz szabvány 2 modul - 16 A - csavaros bekötés Not compatible with a 2-modulus rögzítőperemmel
10	0 775 06 ¹	Svájci szabvány, fehér 2 modul
10	0 775 08 ¹	Dán szabvány, fehér 2 modul gyermekvédelemmel
10	0 775 09 ¹	2 modul, UPS-hez, gyermekvédelemmel

1: Padlódobozokba is szerelhető csatlakozóaljzat (667. oldal)

Program Mosaic™ mechanizmusok

USB töltőaljzatok



0 775 94

0 775 91

0 775 96

0 775 97

Keret-, süllyesztődoboz- és rögzítőperem-kiválasztási táblázat (680. oldal)

A megadott színű burkolattal szállítva rögzítőperem nélkül

Csom.	Kat.szám	USB-A típusú töltőaljzatok
		Hordozható eszközök töltésére Megfelel az IEC 62684-2011-01 szabványnak Fogyasztás passzív módban <0,1 W 2P+F tap-off 2,5 mm ² -es csavaros vezetékbevetés USB csatlakozókábel nem tartozék
		Kettős USB-A töltőaljzat - 5 V - 2400 mA Mobiltelefonok, tabletek, okostelefonok, MP3/MP4 lejátszók töltéséhez ○ Fehér - 2 modulus ● Alumínium - 2 modulus ● Antracit
5	0 775 94 ¹	
1	0 793 94 ¹	
		Egyes USB töltőaljzat - 5 V - 1100 mA Mobiltelefonok és okostelefonok töltéséhez ○ Fehér - 1 modulus ● Alumínium - 1 modulus
10	0 775 91	
1	0 793 91	
		USB-C töltőaljzatok Hordozható eszközök töltésére Megfelel az IEC 62680-1-3 szabványnak Túlfeszültség-védelmi szint: U _p = 1 kV Fogyasztás passzív módban < 0,07 W 2 x 2,5 mm ² csavaros csatlakozással Az USB töltőkábel nem tartozék
		Kettős USB-C - 230 V - 5 V = - 3 A / 15 W 2 modulus ○ Fehér ● Alumínium
		USB-C típusú aljzat - 230 V - 5 V = - 1,5 A / 7,5 W 1 modulus ○ Fehér ● Alumínium
		Kettős USB kombinált aljzat A és C típus - 230 V - 5 V = - 3 A / 15 W 2 modulus ○ Fehér ● Alumínium
		Micro USB dokkoló USB-A töltőaljzattal Csatlakozókábel nélküli USB dokkoló okostelefonok töltéséhez 5 V - 2400 mA A kijelző látható marad töltés közben A termék az alábbiakat tartalmazza: - egy oldalsó USB csatlakozó egy további eszközhöz - egy okostelefon tartó csúszásmentes és karc álló bevonattal Micro USB Lightning adapter (nem tartozék) segítségével iPhone is tölthető róla Az iPhone egy bejegyzett Apple márkánév ○ Fehér - 2 modulus
1	0 775 96	
		Hordozható eszköz tartó Két USB töltőaljzat vagy egy 2P+F csatlakozóaljzat + egy USB töltőaljzat egység mellé sorolható A terméket csavarokkal vagy ragasztással bármilyen felületre rögzíthetjük, nem szükséges süllyesztődoboz használata Megakadályozza, hogy a töltés alatt álló eszköz leessen 1 hordozható eszköz részére ○ Fehér - 2 modulus
1	0 775 97	

Program Mosaic™ mechanizmusok

túlfeszültség-levezető, cseremodul, szűrő, berregők, vakfedelek, kábelkivezetők, kismegszakítók



Keret-, süllyesztődoboz- és rögzítőperem-kiválasztási táblázat (680. oldal)
A megadott színű burkolattal szállítva rögzítőperem nélkül

Csom.	Kat.szám	Túlfeszültség-levezető
1	0 775 40	<p>16 A - 250 V~ - 50/60 Hz 2. és 3. vizsgálati osztálynak megfelelő (C+D) Plusz védelem a számítógép és a már az elosztószekrényben eleve védett készülékek tápegységének védelmére Egy vagy több aljzathoz csatlakoztatható Túlfeszültség esetén megvédi a hozzácsatlakoztatott egységeket A működést LED lámpák jelzik. A túlfeszültség után a modul kicserélésig az aljzat feszültség alatt marad Névleges levezetési áram (In): 1.5 kA Maximális levezetési áram: 6 kA Védelmi szint: L-N: 1 kV; N-PE: 1 kV Az EN 61 643-11 szabványnak megfelel Fehér - 2 modulos</p>

1	0 775 41	<p>Cseremodul túlfeszültség-levezetőhöz A 0 775 40 kat. számú termék belső moduljának cseréjéhez</p>
---	----------	---

Csom.	Kat.szám	Berregők és csengők
10	0 766 40	<p>Berregők Fehér - 2 modulos 8 V~ - 50/60 Hz Áramfelvétel: 370 mA Hangerő 70 dB 1 méter távolságban</p>
10	0 766 41	<p>Fehér - 2 modulos 230 V~ - 50/60 Hz Áramfelvétel: 25 mA Hangerő 70 dB 1 méter távolságban</p>
1	0 766 42	<p>Elektronikus csengő Fehér - 2 modulos 12-24-48 V = Áramfelvétel: 5 - 9-17 mA a tápellátás függvényében Hangerő 80 dB 1 méter távolságban</p>

Csom.	Kat.szám	Vakfedelek
10	0 770 70	<p>Program Mosaic mechanizmusokhoz Fehér - 1 modulos</p>
10	0 792 70	<p>Alumínium - 1 modulos</p>
10	0 787 20	<p>Fehér antimikrobiális - 1 modulos</p>
10	0 770 71	<p>Fehér - 2 modulos</p>
10	0 792 80	<p>Alumínium - 2 modulos</p>
10	0 787 21	<p>Fehér antimikrobiális - 2 modulos</p>

Csom.	Kat.szám	Kábelkivezetők
10	0 775 51	<p>Kábelkivezető (lefele) - 16 A 4 rugós sorkapoccsal (4x1,5 mm²) az első és hátsó részeken a könnyű csatlakoztatáshoz ○ Fehér - 2 modulos</p>
10	0 775 50	<p>Kábelkivezető (lefele) - 20 A ○ Fehér - 2 modulos</p>
10	0 792 49	<p>Alumínium</p>
10	0 791 50	<p>● Matt</p>
10	0 775 52	<p>Kábelkivezető (előre) - Ø08 mm ○ Fehér - 1 modulos</p>

1	0 770 80	<p>Kihúzásgátló Meggátolja az érzékeny elektronikai eszközök véletlenszerű kihúzását a csatlakozóaljzathoz a kábel rögzítésével 4...8 mm átmérőjű kábelekhez Ellenáll 350 N (35 kg) erőhatásnak Fehér antimikrobiális - 1 modulos</p>
---	----------	--

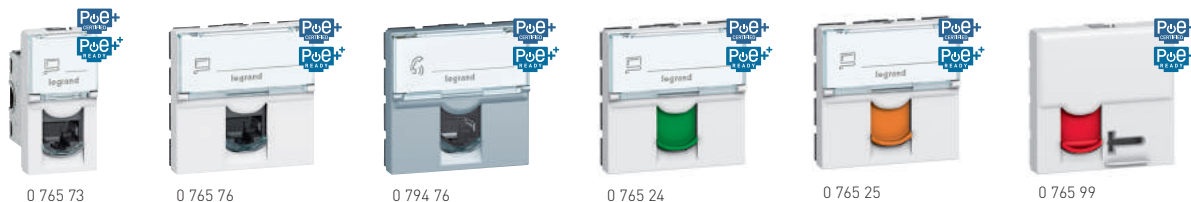
Csom.	Kat.szám	Helyi kismegszakítók
1	0 775 21	<p>Helyi túlterhelés és zárlatvédelemre szolgál A helyi áramkör védelmére szolgáló kismegszakító közvetlenül a csatlakozóaljzat mellett kerül elhelyezésre, így zárlat vagy túlterhelés esetén a hiba megszüntetése után az áramkör visszakapcsolása a helyszínen megvalósítható Ugyanolyan karakterisztikával rendelkezik, mint a hasonló értékekkel bíró moduláris Legrand kismegszakító</p> <p>Egypólusú + nulla termikus mágneses kismegszakító 1P+N 230 V~ Lehetőség van a helyi áramkörre kapcsolható terhelés korlátozására is Zárlati megszakítóképeség: - 10/16 A - 3000 A (NF C 61-410 szerint) - 6 A - 1500 A (NF C 61-410 szerint) Fehér - 2 modulos</p> <p>10 A 16 A</p>
1	0 775 22	<p>Kétpólusú áramvédő kapcsoló 230 V~ Kiegészítő védelmet nyújt Fehér - 2 modulos</p> <p>10 A - 30 mA tesztgombbal 16 A - 30 mA tesztgombbal 10 A - 10 mA tesztgombbal 16 A - 10 mA tesztgombbal</p>

T1+T2, T2 és T3 vizsgálati osztályú moduláris túlfeszültség-levezetők,
24. oldal



Program Mosaic™ mechanizmusok

informatikai csatlakozójzatok: RJ 45 Cat. 6_A és Cat. 6



Bármely Proram Mosaic rögzítőperembe beilleszthető (680. oldal)
 LCS2 forgatókaros mechanizmussal szerelve, amely szerszámmentes csatlakoztatást tesz lehetővé (erek csupasztatására nincs szükség)
 Csatlakoztatható vezeték keresztmetszet: AWG 22- 26
 Magas minőségű érintkezők:
 - 2500 csatlakoztatási ciklusra tesztelve
 - 500 csatlakoztatási ciklusra tesztelve PoE terhelés alatt (IEEE 802.3af, 802.3at, 802.3bt(draft))
 Szabvány megfelelőségek: ISO/IEC 11801 Ed 2.0, EN 50173-2, TIA/EIA 568C, IEC 60603-7
 Címkével és címketartóval szállítva

Csom.	Kat.szám	Informatikai csatlakozójzatok (RJ45)
		Cat.6A változatok Class Ea megfelelés Vizsgálati frekvencia: 500 MHz Adatátviteli sebesség: 10 Gigabit/s
10	0 765 73	1 x RJ 45 árnyékolt (STP) 1 modul széles aljzatok
10	0 794 73	○ Fehér ● Alumínium
10	0 765 76 ¹	1 x RJ 45 árnyékolt (STP) 2 modul széles aljzatok
10	0 794 76 ¹	○ Fehér ● Alumínium
10	0 765 24 ¹	○ Fehér, zöld redőnnyel
10	0 765 25 ¹	○ Fehér, narancssárga redőnnyel
10	0 765 08	○ Fehér, 45°-ban döntött aljtattal
5	0 765 99	○ Fehér, piros reteszeltető redőnnyel Két kulccsal szállítva (5 aljzathoz)
10	0 765 71	1 x RJ 45 árnyékoltatlan (UTP) 1 modul széles aljzatok
10	0 794 71	○ Fehér ● Alumínium
10	0 765 26	○ Fehér, zöld redőnnyel
10	0 765 27	○ Fehér, narancssárga redőnnyel
10	0 765 74 ¹	1 x RJ 45 árnyékoltatlan (UTP) 2 modul széles aljzatok
10	0 794 74 ¹	○ Fehér ● Alumínium
5	0 765 90	○ Fehér, piros reteszeltető redőnnyel Két kulccsal szállítva (5 aljzathoz)
10	0 765 09	○ Fehér, 45°-ban döntött aljtattal

1: Padló-csatlakozóba szerelhető aljzat (666. oldal)

Csom.	Kat.szám	Informatikai csatlakozójzatok (RJ45)
		Cat.6 változatok Class E megfelelés Vizsgálati frekvencia: 250 MHz Adatátviteli sebesség: 1 Gigabit/s
10	0 765 63	1 x RJ 45 árnyékolt (STP) 1 modul széles aljzatok
10	0 765 83	○ Fehér ○ Fehér antimikrobiális
10	0 765 66 ¹	1 x RJ 45 árnyékolt (STP) 2 modul széles aljzatok
10	0 765 07	○ Fehér
5	0 765 96	○ Fehér, 45°-ban döntött, energiaoszlophoz Két kulccsal szállítva (5 aljzathoz)
10	0 765 93	○ Fehér, 90°-ban elforgatott, energiaoszlophoz
10	0 765 62	1 x RJ 45 árnyékolt (FTP) 1 modul széles aljzatok
10	0 794 62	○ Fehér ● Alumínium
10	0 765 82	○ Fehér antimikrobiális
10	0 765 65 ¹	1 x RJ 45 árnyékolt (FTP) 2 modul széles aljzatok
10	0 794 65 ¹	○ Fehér ● Alumínium
10	0 765 22 ¹	○ Fehér, zöld redőnnyel
10	0 765 23 ¹	○ Fehér, narancssárga redőnnyel
10	0 765 05	○ Fehér, 45°-ban döntött aljtattal
5	0 765 95	○ Fehér, piros reteszeltető redőnnyel Két kulccsal szállítva (5 aljzathoz)
10	0 765 92	○ Fehér, 90°-ban elforgatott, energiaoszlophoz
10	0 794 92	● Alumínium, 90°-ban elforgatott, energiaoszlophoz
		2 x RJ 45 árnyékolt (FTP) 2 modul széles aljzatok
5	0 765 06	○ Fehér, 45°-ban döntött aljtattal
10	0 765 61	1 x RJ 45 árnyékoltatlan (UTP) 1 modul széles aljzatok
10	0 794 61	○ Fehér ● Alumínium
10	0 765 81	○ Fehér antimikrobiális
10	0 765 64 ¹	1 x RJ 45 árnyékoltatlan (UTP) 2 modul széles aljzatok
10	0 794 64 ¹	○ Fehér ● Alumínium
5	0 765 94	○ Fehér, piros reteszeltető redőnnyel Két kulccsal szállítva (5 aljzathoz)
10	0 765 91	○ Fehér, 90°-ban elforgatott, energiaoszlophoz
10	0 765 03	○ Fehér, 45°-ban döntött, energiaoszlophoz
		2 x RJ 45 árnyékoltatlan (UTP) 2 modul széles aljzatok
5	0 765 04	○ Fehér, 45°-ban döntött aljtattal

1: Padló-csatlakozóba szerelhető aljzat (666. oldal)

Készüljön fel a jövőre és használjon PoE rendszerekhez alkalmazható, minősített RJ 45 csatlakozójzatokat
 Részletek: **410. oldal**



Padló csatlakozójzatok
781. oldal



Program Mosaic™ mechanizmusok

informatikai csatlakozóaljzatok: RJ 45 Cat. 5e



Minden rögzítőperembe beilleszthető (680. oldal)
 LCS2 forgatókaros mechanizmussal szerelve, amely szerszámmentes csatlakoztatást tesz lehetővé (erek csupasztására nincs szükség)
 Csatlakoztatható vezeték keresztmetszet: AWG 22- 26
 Magas minőségű érintkezők:
 - 2500 csatlakoztatási ciklusra tesztelve
 - 500 csatlakoztatási ciklusra tesztelve PoE terhelés alatt (IEEE 802.3af, 802.3at, 802.3bt(draft))
 Szabvány megfelelőségek: ISO/IEC 11801 Ed 2.0, EN 50173-2, TIA/EIA 568C, IEC 60603-7
 Címkével és címketartóval szállítva

Csom.	Kat.szám	Informatikai csatlakozóaljzatok (RJ45)
		Cat.5e változatok Class D megfelelés Vizsgálati frekvencia: 250 MHz Adatviteli sebesség: 1 Gigabit/s
10	0 765 52	1 x RJ 45 árnyékolt (FTP) 1 modul széles aljzatok
10	0 794 52	○ Fehér ● Alumínium
10	0 765 55 ¹	1 x RJ 45 árnyékolt (FTP) 2 modul széles aljzatok
10	0 794 55 ¹	○ Fehér ● Alumínium
5	0 765 98	○ Fehér, piros reteszeltető redőnyvel Két kulccsal szállítva [5 aljzathoz]
10	0 765 51	1 x RJ 45 árnyékolatlan (UTP) 1 modul széles aljzatok
10	0 794 51	○ Fehér ● Alumínium
10	0 765 54 ¹	1 x RJ 45 árnyékolatlan (UTP) 2 modul széles aljzatok
10	0 794 54 ¹	○ Fehér ● Alumínium
10	0 765 01	○ Fehér, 45°-ban döntött aljtattal
5	0 765 97	○ Fehér, piros reteszeltető redőnyvel Két kulccsal szállítva [5 aljzathoz]
		2 x RJ 45 árnyékolatlan (UTP) 2 modul széles aljzatok
10	0 765 02	○ Fehér, 45°-ban döntött aljtattal

1:Padlódobozba szerelhető aljzat (779. oldal)

Program Mosaic™ mechanizmusok

kihúzható csatlakozódugók: RJ 45 Cat.6, Cat.5e



Csom.	Kat.szám	Kihúzható csatlakozódugók
		Gombnyomásra önmagától visszacsévélődő lapos, 0,9 méter hosszú kábellel szerelt 4 modul széles mechanizmus Ideális parapett csatornába és tárgyalóasztalba süllyesztve
		1 x RJ 45 Cat.6 árnyékolt (FTP)
1	0 765 33	○ Fehér
1	0 794 33	● Alumínium
		1 x RJ 45 Cat.6 árnyékolatlan (UTP)
1	0 765 32	○ Fehér
		1 x RJ 45 Cat.5e árnyékolatlan (UTP)
1	0 765 30	○ Fehér



Készüljön fel a jövőre és használjon PoE rendszerekhez alkalmazható, minősített RJ 45 csatlakozóaljzatokat
 Részletek: **410. oldal**



Program Mosaic™ mechanizmusok

WI-FI hozzáférési pontok, LCS² RJ 45 csatlakozóaljzatok és süllyesztett szerelésű switchek



0 779 00



0 786 22

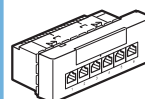


0 786 26



Keret-, süllyesztődoboz- és rögzítőperem-kiválasztási táblázat: **680. oldal**
A megadott színű burkolattal szállítva, rögzítőperem nélkül

Csom.	Kat.szám	LCS ² RJ 45 csatlakozóaljzatok hátsó RJ45 csatlakozással	Csom.	Kat.szám	LCS ² switch - süllyesztett szereléshez
10	0 786 28	<p>Konszolidációs pontokhoz használható RJ 45 kuplung csatlakozó Csatlakozás az elosztó dobozokhoz RJ 45 - RJ 45 kábelben keresztül ISO 11801 ed.2.0, EN 50173-1 és EIA/TIA 568 B2 szabványoknak megfelelő Cat. 6_A, 6 és Cat. 5e kapcsolat kialakítására Többirányú kábelbevezetés Min. 40 mm mélységű süllyesztődobozba felszerelhető</p> <p>Cat. 6_A STP <input type="radio"/> Fehér - 2 modulos <input checked="" type="radio"/> Alumínium - 2 modulos</p> <p>Cat. 6 FTP 9 érintkező <input type="radio"/> Fehér - 2 modulos <input checked="" type="radio"/> Alumínium - 2 modulos</p> <p>Cat. 6 UTP 8 érintkező <input type="radio"/> Fehér - 2 modulos <input checked="" type="radio"/> Alumínium - 2 modulos</p> <p>Cat. 5e FTP 9 érintkező <input type="radio"/> Fehér - 2 modulos <input checked="" type="radio"/> Alumínium - 2 modulos</p> <p>Cat. 5e UTP 8 érintkező <input type="radio"/> Fehér - 2 modulos <input checked="" type="radio"/> Alumínium - 2 modulos</p>	1	0 779 00	<p>Nem vezérelhető switchek Patch panel nélküli számítógépes perifériákhoz: számítógépek, nyomtatók, szerverek, stb. Meglévő hálózat kibővítése egy RJ 45 csatlakozóaljzat egyszerű kicserélésével Szerszám nélküli szerelés Megfelel az IEEE 802.3 (Ethernet) és EN 500 81/82-2 (EMC követelmények) szabványoknak Min. 40 mm mélységű süllyesztődobozba szerelendő 6 port az előlapon + 1 oldalsó RJ 45 csatlakozó kábelezéshez és teszteléshez Az RJ 45 csatlakozókba integrált port állapotkijelző Kapcsolat azonosításhoz mindegyik port 1-től 6-ig feliratozható 6 modulos</p> <p>Megtáplálás: 230 V~ PoE csatlakozás (802.3 ag)</p>
10	0 786 29		1	0 779 01	
10	0 786 23				
10	0 786 27				
10	0 786 22				
10	0 786 26				
10	0 786 21				
10	0 786 25				
10	0 786 20				
10	0 786 24				



Bepattintható RJ 45 csatlakozóaljzatok DLP-S kábelcsatornákhöz
756. oldal





0 765 35



0 786 13



0 786 17



0 787 46



0 787 48

Keret-, süllyesztődoboz- és rögzítőperem-kiválasztási táblázat (680. oldal)
Megadott színű burkolattal együtt és rögzítőperem nélkül

Csom.	Kat.szám	RJ 45 keftős csatlakozóaljzatok
		1 modulós
10	0 765 39	Ethernet/Ethernet
10	0 765 38	FTP - 9 érintkező
		UTP - 8 érintkező
10	0 765 37	Telefon/Ethernet
10	0 765 36	FTP - 9 érintkező
		UTP - 8 érintkező
10	0 765 35	Telefon/Telefon
		45 érintkező
		Előlapú keretek informatikai aljzatok számára
		Átettző címketartóval
		Fehér - 2 modulós
10	0 786 04	Egyes Keystone csatlakozóaljzathoz
10	0 786 10	Kettős Keystone csatlakozóaljzathoz
10	0 786 13	Kettős Keystone csatlakozóaljzathoz, 45°-ban döntött
10	0 786 02	Egyes Systimax csatlakozóaljzathoz
10	0 786 03	Kettős Systimax csatlakozóaljzathoz
10	0 786 09	Egyes Infra+ csatlakozóaljzathoz
		Optikai csatlakozóaljzatok
		2 modulós
		Címketartóval
		Duplex adatátviteli lehetőség
		Porvédő kupakkal szállítva
1	0 786 14	SC/ACP egymódusú optikai csatlakozóaljzat
1	0 786 16	2 x ST átvezető bajonett rögzítés
1	0 786 17	2 x SC átvezető push-pull rögzítés
1	0 786 18	2 x LC átvezető push-pull rögzítés
		SUB-D csatlakozóaljzatok - 2 modulós
1	0 787 65	SUB-D, RS 232 soros porthoz, csavaros, 9 érintkezős

Csom.	Kat.szám	USB adatátviteli aljzat
		A multimédia kapcsolatok közelebb kerülnek a felhasználóhoz (nyomtató, kamera) Max. csatlakozókábel-hosszúság: 5 m Ajánlott csatlakozókábel: USB A Mosaic kialakítású mechanizmusok, amelyek adapterrel sorolhatók más szerelvénycsaládokkal: Nilóé, Valena Life
		Elővezetékezett
		15 cm-es csatlakozóaljzattal és USB 3.0 csatlakozóval szerelve
1	0 787 46	Fehér - 1 modulós
		Csavaros vezetékbeállítás
		USB 2.0 csatlakozás
		Vezeték-keretmetszet: 1 mm ²
1	0 787 61	Fehér - 1 modulós
1	0 792 84	Alumínium - 1 modulós
		USB - RJ 45 csatlakozóaljzat készlet
		Mosaic kialakítású mechanizmusok, amelyek adapterrel sorolhatók más szerelvénycsaládokkal: USB adattovábbító készlet RJ 45 -ön keresztül
		Két darab USB-A aljzatot csatlakozóaljzat készlet
		Két darab aljzatot és RJ 45 átalakítót tartalmazó készlet, amely lehetővé teszi az USB adatátvitelt UTP kábelben keresztül több, mint 5 méter távolságban
1	0 787 48	Fehér - 1 modulós

USB adatátviteli csatlakozókábelek
407. oldal



Program Mosaic™ mechanizmusok

Telefon-csatlakozóaljzatok



0 787 32



0 767 37

Keret-, süllyesztődoboz- és rögzítőperem-kiválasztási táblázat **(680. oldal)**

Megadott színű burkolattal együtt és rögzítőperem nélkül

Csom.	Kat.szám	Telefon-csatlakozóaljzatok
10	0 787 30	RJ 11 és RJ 12 csatlakozóaljzatok Negyedfordulatos bekötéssel RJ 11 aljzat, 4 érintkező
10	0 792 31	○ Fehér - 1 modul R J11 aljzat, 4 érintkező
10	0 787 31 ¹	● Alumínium - 1 modul R J11 aljzat, 4 érintkező
10	0 787 32 ¹	○ Fehér - 2 modul
10	0 787 32 ¹	R J12 aljzat, 6 érintkező ○ Fehér - 1 modul
10	0 787 34	ISDN csatlakozóaljzat Negyedfordulatos vezetékbekezdéssel ISDN aljzat, 8 érintkező, 2,5 mm ² földelési kapocs ○ Fehér - 2 modul

1: Padlódobozokba is szerelhető csatlakozóaljzat (667. oldal)

Program Mosaic™ mechanizmusok

Antenna-csatlakozóaljzatok



0 787 95



0 787 86



0 787 94



0 787 93

Keret-, süllyesztődoboz- és rögzítőperem-kiválasztási táblázat **(680. oldal)**

Megadott színű burkolattal együtt és rögzítőperem nélkül

DVBT, kábeltvédelem és műholdvédelem (satellite) kialakításokhoz
UHD TV kompatibilis
A Class A árnyékoltságú csillagpontos aljzatok LTE készek (4G védelem)
Ajánlott koax kábel: 17 VATC
Csillagpontos kiépítés (1 csatlakozóaljzat = 1 kábel az antennához, az elosztóhoz vagy switchhez)
A kapcsolat vizuálisan ellenőrizhető
Megfelel az EN 50083-4 és EN 50083-2 Európai Uniói direktíváknak
TV: „apa” csatlakozó (Ø9,5 mm) - 5-68 / 120-862 MHz
R: „anya” csatlakozó (Ø9,5 mm) - 87,5-108 MHz
SAT: „F típusú” csatlakozó - 950-2400 MHz

Csom.	Kat.szám	Kombinált csillagpontos TV csatlakozóaljzatok
5	0 787 95	TV-SAT ○ Fehér - 1 modul Csillapítás: 1 dB
10	0 787 86 ¹	TV-Rádió-SAT Csillapítás: 1,5 dB ○ Fehér - 2 modul
10	0 792 96 ¹	● Alumínium - 2 modul
10	0 791 86 ¹	● Antracit - 2 modul
10	0 787 94 ¹	TV-Rádió-SAT-SAT ○ Fehér - 2 modul Bemenet 1: TV-Rádió-SAT, bemenet 2: SAT2] Csillapítás: 1,5 dB
5	0 787 93	Csillagpontos TV csatlakozóaljzatok Csillapítás: 1 dB TV - 9,5 mm „apa” csatlakozó ○ Fehér - 1 modul
10	0 787 82 ¹	○ Fehér - 2 modul
10	0 792 92 ¹	● Alumínium - 2 modul
10	0 791 82 ¹	● Antracit - 2 modul
10	0 787 90	TV - „F típusú” csatlakozó ○ Fehér - 1 modul
10	0 787 80 ¹	○ Fehér - 2 modul

1: Padlódobozokba is szerelhető csatlakozóaljzat (667. oldal)

Program Mosaic™ mechanizmusok

Bluetooth kihangosító-rendszer



0 787 45



5 739 82



0 673 03

Keret-, süllyesztődoboz- és rögzítőperem-kiválasztási táblázat (680. oldal)

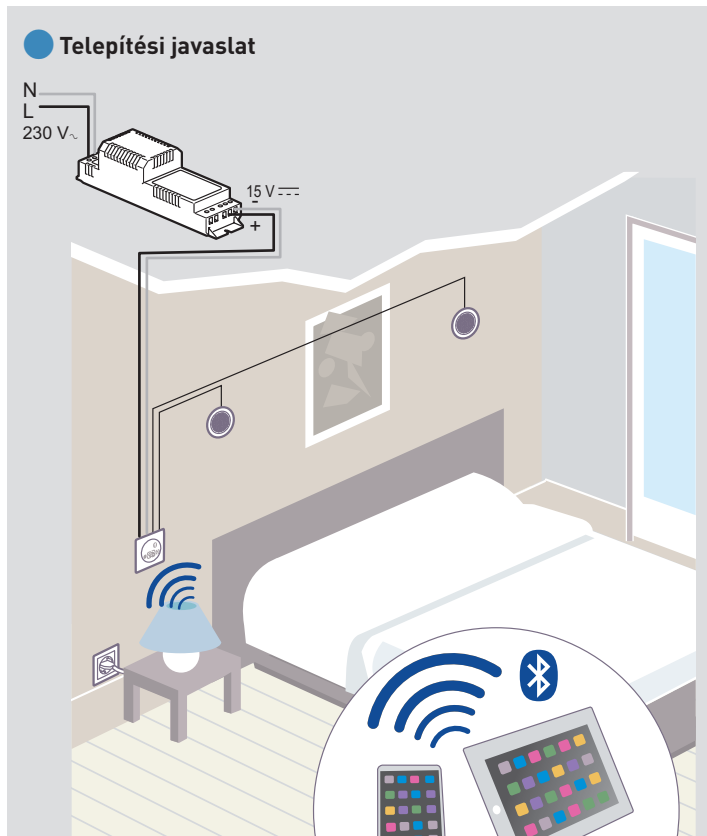
Megadott színű burkolattal együtt és rögzítőperem nélkül

Csom.	Kat.szám	Bluetooth kihangosító-rendszer
1	0 787 45	<p>Lehetővé teszi zenei fájlok vagy internetes rádió adások Bluetoothon vagy Jack bemeneten keresztül csatlakoztatott eszközön keresztüli hallgatását, lejátszását (3,5 mm-es kábel nem tartozék)</p> <p>A hangszórókat a Bluetooth modulval kell összekötni</p> <p>Ideális megoldás fürdőszobába, konyhába vagy hálószobába</p> <p>Bluetooth modul Tápegység nélkül (?) Megtáplálás: 15 V = Sztereo és mono bemenet 4/ 8 vagy 16 Ω hangszórókhoz</p> <p> Fehér - 2 modulos</p>
1	0 673 22	<p>Tápegység Álmennyezetbe szerelhető</p> <p>Bluetooth modulhoz Megtáplálás: 230 V~ Kimenet 15 V= - 3,5 W Vízmentes szereléshez Plexo doboz: kat. szám: 0 920 52</p>
1	0 673 27	<p>Hangszórók Álmennyezetbe és gipszkartonba szereléshez</p> <p>Spot hangszóró - fehér Mélység: 27 mm „átmérő jel” méret: 65 mm L max: 75 mm Látható mélység: 5 mm Teljesítmény: 2 W / 16 Ohm - 2 „ Rögzítőfülekkel együtt szállítva</p>
1	5 739 82	<p>Fehér süllyesztett hangszóró Mélység: 57 mm „átmérő jel” méret: 90 mm L max: 100 mm Látható mélység: 7,5 mm Teljesítmény: 20 W zenei - 10 Wrms/ 8 Ohm Érzékenység: 86 dB (1 W/ 1 m) Rögzítőfülekkel együtt szállítva</p>
1	0 673 03	<p>Fali süllyesztett szereléshez</p> <p>Fekete süllyesztett hangszóró Mélység: 40 mm Látható mélység: 10 mm L max: 127x127 mm Teljesítmény: 12 W zenei - 6Wrms/ 16 Ohm Csavaros rögzítés kat. szám 0 892 79 vagy 0 893 79 süllyesztődobozokba (xxx. o.)</p>

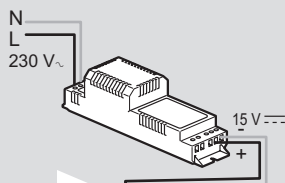


Program Mosaic™ mechanizmusok

Bluetooth kihangosító-rendszer



Telepítési javaslat



Zene mindenhol

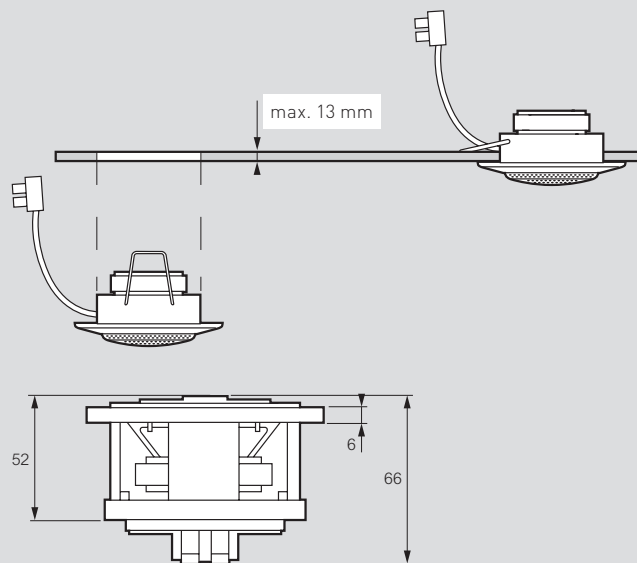
- Korlátlan hozzáférés a digitális rádiókhoz
- Korlátlan hozzáférés a letöltött zenékhez
- Mindennapi kényelem

Telepítés

- Bluetoothon keresztül egyszerű csatlakozás
- Minden Program Mosaic sorelőkeretbe illeszhető

Hangszórók

- Kiváló minőségű hangzású 8 és 16 Ω-os hangszórók
- Álmennyezetbe vagy falra szerelhető típusok



Program Mosaic™ mechanizmusok

Audió és videó csatlakozóaljzatok



0 787 78



0 517 38



0 787 77



0 787 74



0 787 91

Keret-, süllyesztődoboz- és rögzítőperem-kiválasztási táblázat **(680. oldal)**
Megadott színű burkolattal együtt és rögzítőperem nélkül

Csom.	Kat.szám	HDMI A audió/videó aljzatok
1 1	0 787 78 0 793 78	Számítógép-monitor, plazma képernyő, projektor, nagy felbontású audió/videó csatlakoztatására Csatlakozáshoz ajánlott HDMI kábel Elővezetékeztetett HDMI 1,4 - 1 modulos Elővezetékeztetett csatlakozóaljzat 15 cm kábellel és HDMI 1.4 csatlakozóval szerelve <input type="radio"/> Fehér <input checked="" type="radio"/> Alumínium
1	0 517 38	HDMI jelerősítő HDBaseT Lite technológia segítségével lehetővé teszi a HDMI audió/videó jelek átvitelét 60 méter távolságig és 4K felbontásig IR kiegészítő lehetővé teszi a távoli vezérlést A szett tartalma: - 1 jeladó - 1 jelvevő - 2 tápegység - 2 IR jeladó kábel - 2 IR jelvevő kábel A csomag nem tartalmazza az RJ45/RJ45 csatlakozókábelt (xxx. o.), ami szükséges a jeladó és a jelvevő között 3D videó, HDCP, 4K felbontás, EDID és IR vezérlés kompatibilis, HDBaseT hitelesített
1	0 787 91	Displayport aljzatok Számítógép-monitor, plazma képernyő, projektor közötti nagy felbontású digitális audió/videó jelek átviteléhez Elővezetékeztetett aljzat - 1 modulos 15 centiméteres csatlakozókábellel szállítva <input type="radio"/> Fehér

Csom.	Kat.szám	HD15 bemenetek
1 1	0 787 77 0 793 77	Számítógép-monitor, plazma képernyő, projektor stb. VGA, XGA, vagy VESA csatlakoztatására Elővezetékeztetett aljzatok - 1 modulos 15 cm-es csatlakozókábellel szállítva <input type="radio"/> Fehér <input checked="" type="radio"/> Alumínium
1 1	0 787 57 0 792 57	Csavaros bekötésű aljzatok - 2 modulos <input type="radio"/> Fehér <input checked="" type="radio"/> Alumínium
1	0 787 74	Csavaros bekötésű aljzatok + 3,5 mm audió Jack bemenet - 2 modulos <input type="radio"/> Fehér
1	0 787 72	Forrasztható típusú aljzatok - 1 modulos 15 pin <input type="radio"/> Fehér
1 1	0 789 12 0 789 13	HD15 + 3,5 Jack csatlakozós változat Videó jelátvitel HD15 csatlakozón keresztül; audió jelátvitel 3,5 jack csatlakozón keresztül Tápegység a jelfogadóval együtt szállítva (a rendszerhez nincs szükség további tápegységre) Az adó és vevő egységek egymással RJ 45 csatlakozóval ellátott Cat5e vagy Cat.6 F/UTP kábellel köthetők össze Teljes rendszer maximális kábel hossza: 70 méter Maximális kábeltávolság két eszköz között: 30 méter Felbontás: VGA/UX GA Eszközök egyszerűen feltaníthatóak 2 méter hosszú HD15 + 3,5 jack kábellel szállítva Fehér színű Jeladó - 4 modul széles Teljesítmény: ~ 1,2W 2 x RJ 45 port: egymásra felfűzhető kialakítás Opcionális fali rögzítőkeret, pl: 0 802 52 (lásd 583. oldal) Opcionális takaró keret, pl: 0 788 04 (lásd 581. oldal) Jelfogadó + tápegység - 4 + 4 modul széles Teljesítmény: ~ 1 W 1 x RJ 45 port: a legközelebbi jeladóval összeköthető Opcionális fali rögzítőkeret, pl: 0 802 52 (lásd 583. oldal) Opcionális takaró keret, pl: 0 788 04 (lásd 581. oldal)

1: Padlódobozokba is szerelhető csatlakozóaljzat [667. oldal]

Otthoni hálózati rendszerek **396. oldal**



Patchpanelek, kábelek, csatlakozókábelek **846. oldal**



Program Mosaic™ mechanizmusok

Audió és videó csatlakozóaljzatok (folytatás)



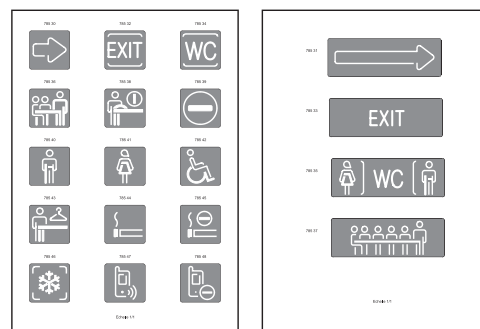
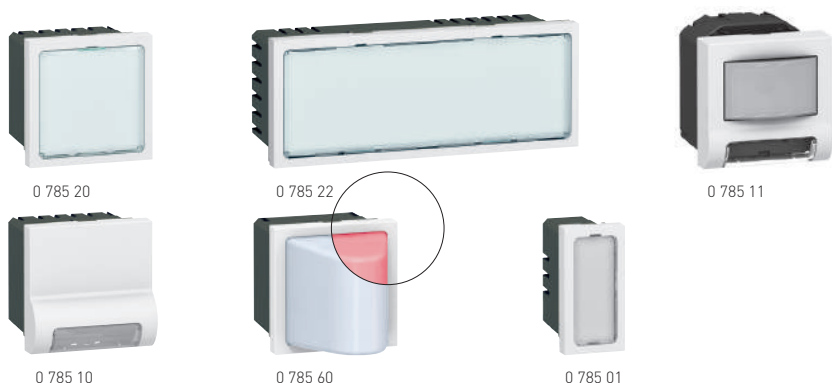
Csom.	Kat.szám	Videó projektor vezérlő
1	0 787 99	Lehetővé teszi a videó projektor távoli vezérlését ON vagy STANDBY módba Minden típusú videó projektorral vagy TV-vel összehangolható infravörös kapcsolaton keresztül A világítási kapcsolók mellé sorolható, helyettesíti a gyártók távirányítóját és felügyeli a projektor be- és kikapcsolását, ezáltal csökkenti a projektor áramfogyasztását és növeli az élettartamát ○ Fehér - 2 modulos
1	0 787 79	3,5 mm audió Jack bemenet Hordozható készülékek sztereó csatlakoztatására Elővezetékezett - 1 modulos 15 centiméteres csatlakozókábellel szállítva ○ Fehér ● Alumínium
1	0 793 79	
1	0 787 64	4-csavaros bekötésű - 1 modulos ○ Fehér ● Alumínium
1	0 792 64	
1	0 787 73	Forrasztható típusú bekötésű - 1 modulos ○ Fehér
1	0 787 78	1xRCA bemenet Minden típusú videó egység (DVD-meghajtó, kamera, videófelvétel stb.) számára ○ Fehér - 1 modulos
1	0 787 47	2xRCA audió bemenet Minden típusú sztereó audió egység (DVD-meghajtó, kamera, videófelvétel stb.) számára Elővezetékezett - 1 modulos 15 centiméteres csatlakozókábellel szállítva ○ Fehér
1	0 787 53	
1	0 787 54	3xRCA audió és videó bemenet DVD-meghajtó, kamera, videófelvétel, videokonferencia kialakításához szükséges egységek kompozit videó és sztereó audió csatlakoztatására Csavaros vezetékbekezdéssel ○ Fehér - 1 modulos ● Alumínium - 1 modulos
1	0 792 54	

Csom.	Kat.szám	3 pólusú XLR csatlakozóaljzatok
1	0 787 55	ztereó eszközök, mikrofon, erősítő, keverőpult csatlakoztatására Ajánlott kábeltípus: 1x0,14 ... 0,5 mm ² árnyékolt audiókábelpár Max. kábelhosszúság: 50 m (ezen felül audió hangerősítő alkalmazása szükséges) ○ Fehér, bemenet - 2 modulos ● Alumínium, bemenet - 2 modulos
1	0 792 55	
1	0 787 56	○ Fehér, kimenet - 2 modulos
1	0 787 60	Speakon - 4 pólusú Nagy teljesítményű hangszórók csatlakoztatására Ajánlott kábeltípus: 2x4 mm ² audiókábelpár Max. kábelhosszúság: 50 m (ezen felül audió hangerősítő alkalmazása szükséges) ○ Fehér
10	0 787 51 ¹	Hangszóró csatlakozóaljzatok - mono max. 4 mm ² vezetékekhez ○ Fehér - 2 modulos
10	0 787 50	○ Fehér - 1 modulos ● Alumínium - 1 modulos
10	0 792 50	
1	0 787 76	Hangszóró hangerőszabályzó 100 V - 25 W 100 V-os vonali hangszórók hangerőszabályzásához 25 W teljesítményig ○ Fehér - 2 modulos
1	0 787 78	Egyéb audió és videó aljzatok DVI-I aljzat Számítógép-monitor, plazma képernyő, projektor közötti nagy felbontású digitális videó jelek átviteléhez ○ Fehér - 2 modulos
1	0 787 58	BNC 75 bemenet - anya DVD-meghajtó, kamera, videófelvétel, kompozit videó csatlakoztatására ○ Fehér - 1 modulos

1: Padlódobozokba is szerelhető csatlakozóaljzat [667. oldal]

Program Mosaic™ mechanizmusok

Jelzőlámpák, jelzőfények, jelzőtáblák



Nyomatás kész címkékért hívja a Legrand Szakmai Vevőszolgálatot!

Keret-, süllyesztődoboz- és rögzítőperem-kiválasztási táblázat (680. oldal)

Minden fényjelzős funkció nagyon alacsony fogyasztású LED-del van felszerelve, amely becsült élettartama 100.000 óra

Csom.	Kat.szám	Jelzőtábla 230 V~	Csom.	Kat.szám	Szegőléc alatti jelzőlámpa
		Mechanizmusok LED-es jelzőfényvel és címketartóval (Nyomatás kész címkékért keresse a Legrand Szakmai Vevőszolgálatot) Egyéni címkék nyomtathatók egyszerű szövegszerkesztő segítségével, átlátszó nyomtatópapírra. Nyomatópapírral szállítva	1	0 785 10	Javasolt felszerelés padlószegély csatornába vagy ágylámpasávba 230 V~ Fehér antimikrobiális - 2 modul
5	0 785 20	Jelzőtábla fehér LED megvilágítással - 2 modul			Jelzőlámpák
5	0 785 21	Jelzőtábla kék LED megvilágítással - 2 modul	10	0 785 60	2 modul
5	0 785 24	Jelzőtábla két színű LED megvilágítással (zöld vagy piros). A megvilágítás színe a mechanizmuson állítható (1 W) - 2 modul	10	0 785 61	12-24 V~/= - 0,6 W
1	0 785 22	Jelzőtábla fehér LED megvilágítással (1 W) 5 modul	10	0 785 62	● Piros - 2 modul
1	0 785 23	Jelzőtábla kék LED megvilágítással (1 W) 5 modul	10	0 785 63	○ Fehér - 2 modul
			10	0 785 70	● Zöld - 2 modul
			10	0 785 71	● Kék - 2 modul
			10	0 785 72	230 V~ - 0,2 vagy 1 W
			10	0 785 73	● Piros - 2 modul
					○ Fehér - 2 modul
					● Zöld - 2 modul
					● Kék - 2 modul
					Jelzőfények
1	0 785 12	Tartalékvilágítás - 2 modul Áramszünet esetén automatikusan bekapcsol a magas fényű LED Üzemidő: 1 óra Készenléti üzemmódban a LED kékén világít Megfelel a legszigorúbb biztonsági előírásoknak, így alkalmazható például: gyermekgondozás, egészségügy, idősek otthona stb. intézményekben is Távolsági kikapcsolása is lehetséges	10	0 785 01	1 modul
			10	0 785 02	Jelző- vagy ellenőrzőfényként is használható. 4 színű címkével (piros, narancssárga, zöld és kék) szállítva
			10	0 785 51	Szimpla jelzőfény 230 V~ (1 W) Antimikrobiális
			10	0 785 52	Dupla jelzőfény 230 V~ (1 W) Antimikrobiális
					Szimpla jelzőfény 12-24 V~/= (0,2 W) Antimikrobiális
					Dupla jelzőfény 12-24 V~/= (0,2 W) Antimikrobiális
1	0 785 11	Mozgásérzékelős akadályjelző Infravörös érzékelővel és LED fényvel Padló közeli felszerelés javasolt (pl. 2P+F csatlakozóaljzat mellé) A kapcsoló érzékelési zónájában elhaladva a LED felkapcsol Ideális megoldás folyosók éjszakai megvilágítására anélkül, hogy másokat a fényvel megzavarnánk, illetve akadályok vagy veszélyes helyek (pl. lépcsők, szintváltozás) megvilágítására Hangjelzéssel ellátva, ami szükség szerint be- vagy kikapcsolható Fehér - 2 modul			



Program Mosaic rögzítőperemek, keretek és süllyesztődobozok

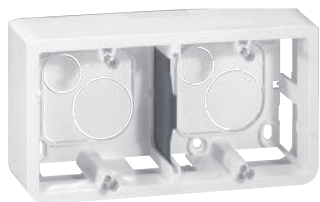
	UNIVERZÁLIS RÖGZÍTŐPEREMEK		PROGRAM MOSAIC KERETEK (IP44 lásd 581. oldal)	Mélység (mm)	FALON KÍVÜLI DOBOZOK		
			Standard			Kat. szám	
	1 modulos		0 802 50		0 788 01 0 793 01		
	1 modulos		0 802 51 0 802 60 (ellenőrzőfényes)		0 788 11 0 793 11	30 40	0 802 80 0 802 81
	2 modulos		0 802 62 (jelzőfényes) 0 802 61/69 (rögzítő körmökkel)		0 788 02 0 793 02 0 790 42		
	3 modulos		0 802 59 (rögzítő körmökkel)		0 788 03 0 793 03	40	0 802 89
	4 modulos		0 802 58 (ellenőrzőfényes)		0 788 14 0 793 14 0 790 54	40	0 802 85
	5 modulos				0 788 15 0 793 15		
	2 x 2 modulos		0 802 52		0 788 04 0 793 04 0 790 44	40	0 802 82
	5 modulos				0 788 25 0 793 25		
	2 x 2 modulos		0 802 57 (ellenőrzőfényes)		0 788 22 0 793 22 0 790 62		
	6 modulos		0 802 53		0 788 16 0 793 16	40	0 802 86
	8 modulos				0 788 18 0 793 18		
	3 x 2 modulos				0 788 06 0 793 06		
	3 x 2 modulos				0 788 23 0 793 23		
	10 modulos		0 802 54		0 788 10 0 793 10	40	0 802 84
	4 x 2 modulos				0 788 08 0 793 08		
	2 x 5 modulos		0 802 64		0 788 30 0 793 30	50	0 802 74
	2 x 2 x 2 modulos				0 788 38 0 793 38		
	2 x 6 modulos		0 802 66		0 788 36 0 793 36	50	0 802 76
	2 x 8 modulos				0 788 37 0 793 37		
	3 x 2 x 2 modulos				0 788 32 0 793 32		
	2 x 10 modulos		0 802 68		0 788 28 0 793 28	46	0 802 78

GIPSZKARTONBA						BETON- VAGY TÉGLAFALBA						Multifunkciós SÜLLYESZTŐ-DOBOZOK		
Batibox			Ecobatibox			Batibox			Univerzális süllyesztődobozok					
Mélység (mm)		Kat. szám	Mélység (mm)		Kat. szám	Mélység (mm)		Kat. szám	Mélység (mm)		Kat. szám	Mélység (mm)		Kat. szám
40		0 800 40				40		0 801 40						
40		0 800 41	40		0 800 21 0 800 31	40		0 801 41	40		0 313 01			
50		0 800 51				50		0 801 51						
60		0 800 61				40	(csavarok nélkül) 0 801 08							
40		0 800 49				40		0 801 49						
40		0 800 42 0 800 52	40		0 800 22 0 800 32	40		2 x 0 801 41	40		2 x 0 313 01			
50						2 x 0 801 51		40						
40		0 800 43 0 800 53	40		0 800 23 0 800 33	40		3 x 0 801 41	40		3 x 0 313 01			
50						3 x 0 801 51		40						
40		0 800 44 0 800 54	40		0 800 24 0 800 34	40		4 x 0 801 41	40		4 x 0 313 01			
50						4 x 0 801 51								
												50		0 801 24
												50		0 801 26
												50		0 801 28

Program Mosaic™ falon kívüli dobozok és illesztőkeretek



0 802 80



0 802 85



6 806 33



0 791 54

Keret-, süllyesztődoboz- és rögzítőperem-kiválasztási táblázat (680. oldal)

Csom.	Kat.szám	Falon kívüli dobozok
5 5	0 802 80 0 802 81	2 modul (rögzítőperem, kat. szám: 0 802 51) 20×12,5 mm-es többféle, kitörhető bemenettel Mélység: 30 mm Mélység: 40 mm
2	0 802 89	3 modul (rögzítőperem, kat. szám: 0 802 59) 20×12,5 mm-es többféle, kitörhető bemenettel Mélység: 40 mm
5	0 802 85	4, 5 vagy 2×2 modul, vízszintes (rögzítőperem, kat. szám: 0 802 52) 32×12,5 mm-es többféle, kitörhető bemenettel Mélység: 40 mm
5	0 802 86	6, 8 vagy 3×2 modul, vízszintes (rögzítőperem, kat. szám: 0 802 53) 32×12,5 mm-es többféle, kitörhető bemenettel Mélység: 40 mm
2	0 802 84	10 vagy 4×2 modul, vízszintes (rögzítőperem, kat. szám: 0 802 54) 40×20 mm-es többféle, kitörhető bemenettel Mélység: 40 mm
5	0 802 82	5 vagy 2×2 modul, függőleges (rögzítőperem, kat. szám: 0 802 52) 20×12,5 mm-es többféle, kitörhető bemenettel Mélység: 40 mm
5	0 802 83	3×2 modul, függőleges (rögzítőperem, kat. szám: 0 802 53) 20×12,5 mm-es többféle, kitörhető bemenettel Mélység: 40 mm
1	0 802 74	2×5 vagy 2x2×2 modul, (rögzítőperem, kat. szám: 0 802 64) 40×20 mm-es többféle, kitörhető bemenettel Mélység: 46 mm
1	0 802 76	2×6, 2×8 vagy 2×3×2 modul (rögzítőperem, kat. szám: 0 802 66) 40×20 mm-es többféle, kitörhető bemenettel Mélység: 46 mm
1	0 802 78	2×10 modul (rögzítőperem, kat. szám: 0 802 68) 40×20 mm-es többféle, kitörhető bemenettel Mélység: 46 mm

Csom.	Kat.szám	Moduláris illesztőkeret - 2 modul
10	4 129 50	Program Mosaic mechanizmusok rögzítéséhez Szélesség: 46,3 mm
		Plexo 55 illesztőkeretek IP 55 - IK 07
		2 modul Program Mosaic mechanizmusokhoz Bármilyen Program Mosaic szerelvény IP 55-ös védettségűvé tételéhez
10	0 695 80	Illesztőkeret füstszínű csapófedéllel
1	0 695 79	Illesztőkeret füstszínű csapófedéllel Speciális kulccsal zárható (kulcs nem tartozék)
1	0 919 45	Speciális kulcs kat. szám 0 695 79 illesztőkerethez
		3 modul Program Mosaic mechanizmusokhoz IP 55-ös vízmentes membrános illesztőkeret Lehetővé teszi kapcsolók használatát a csapófedél felhajtása nélkül, megőrizve a termék IP 55-ös védettségét
1	6 806 32	Fehér
1	6 806 33	Szürke
		3 modul Program Mosaic mechanizmusokhoz
10	0 770 70	Fehér 1 modul
10	0 770 71	Fehér 2 modul
10	0 792 70	Alumínium 1 modul
10	0 782 80	Alumínium 2 modul

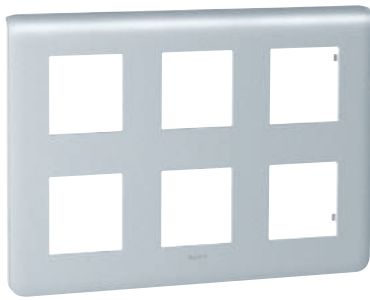




Keret-, süllyesztődoboz- és rögzítőperem-kiválasztási táblázat (680. oldal)

Csom.	Kat.szám	Keretek
10	0 788 01	1 modulos ○ Fehér - Kat. szám: 0 802 50 rögzítőperemre pattintható
5	0 793 01	● Alumínium - Kat. szám: 0 802 50 rögzítőperemre pattintható
10	0 788 11	○ Fehér - 80x80 mm. Kat. szám: 0 802 50 rögzítőperemre pattintható
5	0 793 11	● Alumínium - 80x80 mm. Kat. szám: 0 802 50 rögzítőperemre pattintható
10	0 788 02	2 modulos Kat. szám: 0 802 51/60/61/62/69 rögzítőperemre pattintható
10	0 793 02	○ Fehér
10	0 787 22	● Alumínium
10	0 790 42	○ Fehér antimikrobiális
5	0 788 80	● Antracit ○ Fehér antimikrobiális IP44 Membrános védőburkolattal rendelkezik Kiemelődobozra nem szerelhető
10	0 788 03	3 modulos Kat. szám: 0 802 59 rögzítőperemre pattintható
5	0 793 03	○ Fehér ● Alumínium
10	0 788 14	4 modulos, vízszintes Kat. szám: 0 802 52/58 rögzítőperemre pattintható
5	0 793 14	○ Fehér
10	0 787 24	● Alumínium
5	0 790 54	○ Fehér antimikrobiális ● Antracit
10	0 788 15	5 modulos, vízszintes Kat. szám: 0 802 52/58 rögzítőperemre pattintható
5	0 793 15	○ Fehér ● Alumínium
10	0 788 25	5 modulos, függőleges Kat. szám: 0 802 52/57 rögzítőperemre pattintható
5	0 793 25	○ Fehér ● Alumínium
10	0 788 04	2x2 modulos, vízszintes Kat. szám: 0 802 52/57 vagy 2x 0 802 51 rögzítőperemre pattintható
5	0 793 04	○ Fehér
10	0 787 25	● Alumínium
5	0 790 44	○ Fehér antimikrobiális ● Antracit

Csom.	Kat.szám	Keretek (folytatás)
10	0 788 22	2x2 modulos, függőleges Kat. szám: 0 802 52/57 rögzítőperemre pattintható
5	0 793 22	○ Fehér
10	0 787 23	● Alumínium
5	0 790 62	○ Fehér antimikrobiális ● Antracit
10	0 788 16	6 modulos, vízszintes Kat. szám: 0 802 53 rögzítőperemre pattintható
5	0 793 16	○ Fehér
10	0 787 26	● Alu
5	0 790 56	○ Fehér antimikrobiális ● Antracit
10	0 788 18	8 modulos, vízszintes Kat. szám: 0 802 53 vagy 3 x 0 802 51 rögzítőperemre pattintható
5	0 793 18	○ Fehér ● Alumínium
10	0 788 06	3x2 modulos, vízszintes Kat. szám: 0 802 53 vagy 3 x 0 802 51 rögzítőperemre pattintható
5	0 793 06	○ Fehér
5	0 790 46	● Alumínium ● Antracit
10	0 788 23	3x2 modulos, függőleges Kat. szám: 0 802 53 vagy 3 x 0 802 51 rögzítőperemre pattintható
5	0 793 23	○ Fehér ● Alumínium
2	0 788 10	10 modulos, vízszintes Kat. szám: 0 802 54 rögzítőperemre pattintható
2	0 793 10	○ Fehér ● Alumínium



0 793 32



0 788 64



0 793 54



0 788 56

Keret-, sülyesztődoboz- és rögzítőperem-kiválasztási táblázat (680. oldal)

Csom.	Kat.szám	Keretek (folytatás)
2 2	0 788 08 0 793 08	4x2 modulós, vízszintes Kat. szám: 0 802 54 vagy 3 x 0 802 51 rögzítőperemre pattintható <input type="radio"/> Fehér <input checked="" type="radio"/> Alumínium
5 1	0 788 30 0 793 30	2x5 modulós Kat. szám: 0 802 64 rögzítőperemre pattintható <input type="radio"/> Fehér <input checked="" type="radio"/> Alumínium
5 1	0 788 38 0 793 38	2x2x2 modulós Kat. szám: 0 802 64 rögzítőperemre pattintható <input type="radio"/> Fehér <input checked="" type="radio"/> Alumínium
5 1 1	0 788 36 0 793 36 0 790 76	2x6 modulós, vízszintes Kat. szám: 0 802 66 rögzítőperemre pattintható <input type="radio"/> Fehér <input checked="" type="radio"/> Alumínium <input checked="" type="radio"/> Antracit
5 1 1	0 788 37 0 793 37 0 790 77	2x8 modulós Kat. szám: 0 802 54 vagy 3 x 0 802 51 rögzítőperemre pattintható <input type="radio"/> Fehér <input checked="" type="radio"/> Alumínium <input checked="" type="radio"/> Antracit

Csom.	Kat.szám	Keretek (folytatás)
5 1	0 788 32 0 793 32	2 x 3 x 2 modulós Kat. szám: 0 802 66 rögzítőperemre pattintható <input type="radio"/> Fehér <input checked="" type="radio"/> Alumínium
1 1	0 788 28 0 793 28	2 x 10 modulós Kat. szám: 0 802 66 rögzítőperemre pattintható <input type="radio"/> Fehér <input checked="" type="radio"/> Alumínium
10 5	0 788 64 0 793 64	Keretek 57 mm-es sorolású szerelvényekhez Program Mosaic funkciók régi 57 mm-es sorolású szerelése esetén használható 2 x 2 modulós, vízszintes <input type="radio"/> Fehér <input checked="" type="radio"/> Alumínium
10	0 788 66	3 x 2 modulós, vízszintes <input type="radio"/> Fehér
10 5	0 788 54 0 793 54	2 x 2 modulós, függőleges <input type="radio"/> Fehér <input checked="" type="radio"/> Alumínium
10	0 788 56	3 x 2 modulós, függőleges <input type="radio"/> Fehér
10 10	0 791 51 0 791 52	Címketartó Tartó öntapadós címkékhez Program Mosaic keretek vagy beszerelési kiegészítőre Hajlítot, átlátszó címketartó Egyenes, átlátszó címketartó

Program Mosaic™ rögzítőperemek



0 802 50 0 802 51 0 802 59 0 802 52 0 802 54

0 802 64 0 802 62 0 802 57 Festékvédő burkolattal együtt szállítva

Keret-, süllyesztődoboz- és rögzítőperem-kiválasztási táblázat (680. oldal)

Csom.	Kat.szám	Rögzítőperemek festékvédő burkolattal
10	0 802 50	1 modul
10	0 802 51	2 modul
10	0 802 61	2 modul, rögzítőkörökkel (rögzítőköröm hossza: 27 mm)
10	0 802 69	2 modul, rögzítőkörökkel (rögzítőköröm hossza: 37 mm)
5	0 802 59	3 modul
10	0 802 52	4, 5 vagy 2x2 modul, vízszintes vagy függőleges
5	0 802 53	6, 8 vagy 3x2 modul, vízszintes vagy függőleges
5	0 802 54	10 vagy 4x2 modul, vízszintes vagy függőleges
5	0 802 64	2x4 vagy 2x2x2 modul, festékvédő burkolat nélkül
5	0 802 66	2x6, 2x8 vagy 2x3x2 modul, festékvédő burkolat nélkül
5	0 802 68	2x10 modul, festékvédő burkolat nélkül

Csom.	Kat.szám	Vakfedél Rögzítőperemhez
10	0 791 04	Kat.szám 0 802 52/58/64-hez 4 modul
10	0 791 06	Kat.szám 0 802 53/66-hoz 6 modul
10	0 791 10	Kat.szám 0 802 54-hez 10 modul

Csom.	Kat.szám	Megvilágított rögzítőperemek
1	0 802 60	Alacsony fogyasztású LED körgyűrűvel (0,3 kWh fogyasztás 1 év alatt, folyamatos üzemeltetésnél, amely fényudvart képez a keret körül) 2 modul Teljesítmény: 0,03 W Ellenőrzőfény funkcióként javasolt
1	0 802 62	2 modul Teljesítmény: 1,4 W Jelzőfény funkcióként javasolt
1	0 802 57	5 vagy 2x2 modul, függőleges Teljesítmény: 0,03 W Ellenőrzőfény funkcióként javasolt
1	0 802 58	4, 5 vagy 2x2 modul, vízszintes Teljesítmény: 0,03 W Jelzőfény funkcióként javasolt

Csom.	Kat.szám	Keskeny rögzítőkeret
		Keskeny 1 modul Kat. szám: 0 800 10 szigetelődobozba szerelhető ○ Fehér ● Alumínium
10	0 802 90	○ Fehér ● Alumínium
10	0 802 94	
10	0 802 91	○ Fehér ● Alumínium
10	0 802 95	
10	0 802 92	Keskeny 2x1 modul, függőleges ○ Fehér Kat. szám: 0 800 10 szigetelődobozba szerelhető (2 db)